



ENERGIETECHNIK

ANWENDUNGSBEISPIEL

Anspruchsvolles Gehäuse für Gateway-System im Kraftwerksbereich

Auf der ganzen Welt benötigen Kraftwerke Sicherheits-Gateways, um deren Steuerungs- und Netzwerksysteme zu überwachen. Einer von HEITECs japanischen Distributionspartnern hat gemeinsam mit HEITEC für einen japanischen Kunden aus dem Bereich Energietechnik eine kundenspezifische Gehäuselösung entwickelt, die komplexe Elektronik aufnimmt und den besonderen Corporate Design Anforderungen des Auftraggebers entspricht. Der Kunde suchte nach einem robusten Gehäuse, das ein ansprechendes Design mitbringt, um es auch am Arbeitsplatz oder im Rechenzentrum unterbringen zu können.

Man entschied sich für die Verwendung eines HeiCase in einer eher unüblichen Ausgestaltung. Das HeiCase wurde vertikal aufgestellt und an der normalerweise als Seitenwand verwendeten Seite brachte man Rollen an, damit das Systemgehäuse immer flexibel vom Kunden transportiert werden kann. Die Rollen wurden speziell für diese HeiCase-Ausgestaltung designt, damit sie an der Seitenwand angebracht werden konnten und das Gesamtsystem trotzdem nicht an Stabilität verliert. Dekorelemente und die Rückwand des HeiCase wurden in

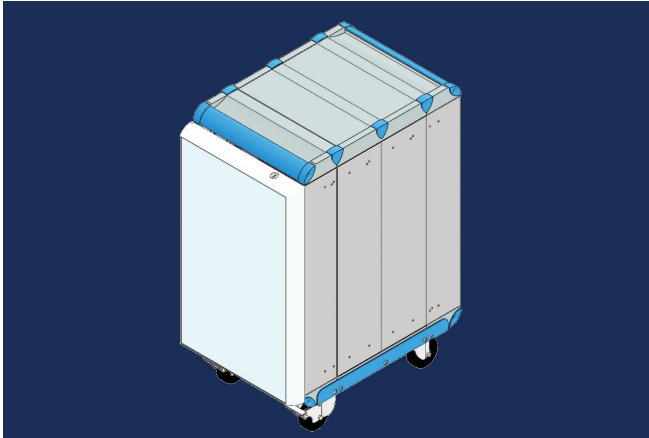
RAL 5012 lackiert, um dem Corporate Design des Kunden zu entsprechen. Um eine optimale passive Belüftung des Systems zu erreichen, kamen perforierte Deckbleche zum Einsatz.

Das Äußere des HeiCase ist gleichzeitig zeitlos, wertig und hochfunktionell. Denn neben seinem hochwertigen Aussehen bietet es gleichzeitig einen hohen Schutz vor Umweltbedingungen. Zum Schutz vor äußeren Einflüssen wurde das Gehäuse außerdem mit einer verschließbaren Fronttür ausgestattet.

Das Innenleben des HeiCase wurde vom japanischen Distributor mit einem HeiPac Vario in 6HE Höhe und 19 Zoll Breite befüllt. Der variable Baugruppenträger bot sich an, da die Einbaukomponenten des Kunden vom 19 Zoll-Bereich abwichen. Auch die Installation des Netzteils und die Verdrahtung wurden vor Ort durchgeführt.

Durch die Verwendung eines HEITEC Standardgehäuses konnte dem Kunden eine Langzeitlieferfähigkeit zugesichert werden, welche es ihm ermöglicht, die auf ihn zugeschnittene Gehäuselösung langfristig einzusetzen.

Anspruchsvolle, moderne Gehäuselösung



3 D-Zeichnung des HeiCase in kundenspezifischer Ausgestaltung mit geschlossener Fronttür



3 D-Zeichnung des HeiCase auf Rollen mit Innenausbau bei geöffneter Fronttür

Technische Kurzbeschreibung

- › Kundenspezifisches HeiCase Systemgehäuse
- › T x H x B: 460 mm x 19" (plus Rollen) x 6HE
- › Fronttür mit Sicherheitsverschluss
- › Dekorelemente und Rückplatte in RAL 5012
- › Etwa 20 kg Gesamtgewicht des Systems
- › Innenausbau mit Komponenten des HeiPac Vario Baugruppenträgersystems
- › Netzteil 24 V und Verkabelung
- › Schutzklasse IP52

Kundenvorteile

- › Speziell auf die Bedürfnisse des Kunden ausgelegtes anprechendes Systemgehäuse
- › Berücksichtigung spezifischer Corporate Design Vorgaben
- › Hoher Schutz vor Umweltbedingungen und ungewollten äußeren Zugriffen
- › Robustes Gesamtsystem
- › Integration projektspezifischer Komponenten
- › Anwendungsbereites System mit vorinstalliertem Netzteil und vollständiger Verkabelung
- › Langzeitlieferfähigkeit

HEITEC AG

Dr.-Otto-Leich-Str. 16
90542 Eckental

Telefon: +49 9126 2934 0

Fax: +49 9126 2934 199

E-Mail: elektronik@heitec.de

Internet: www.heitec-elektronik.de