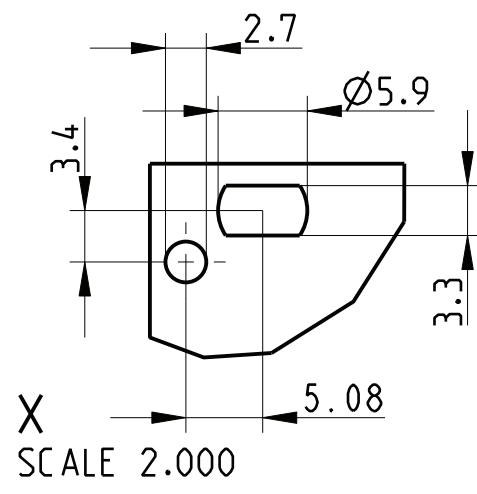
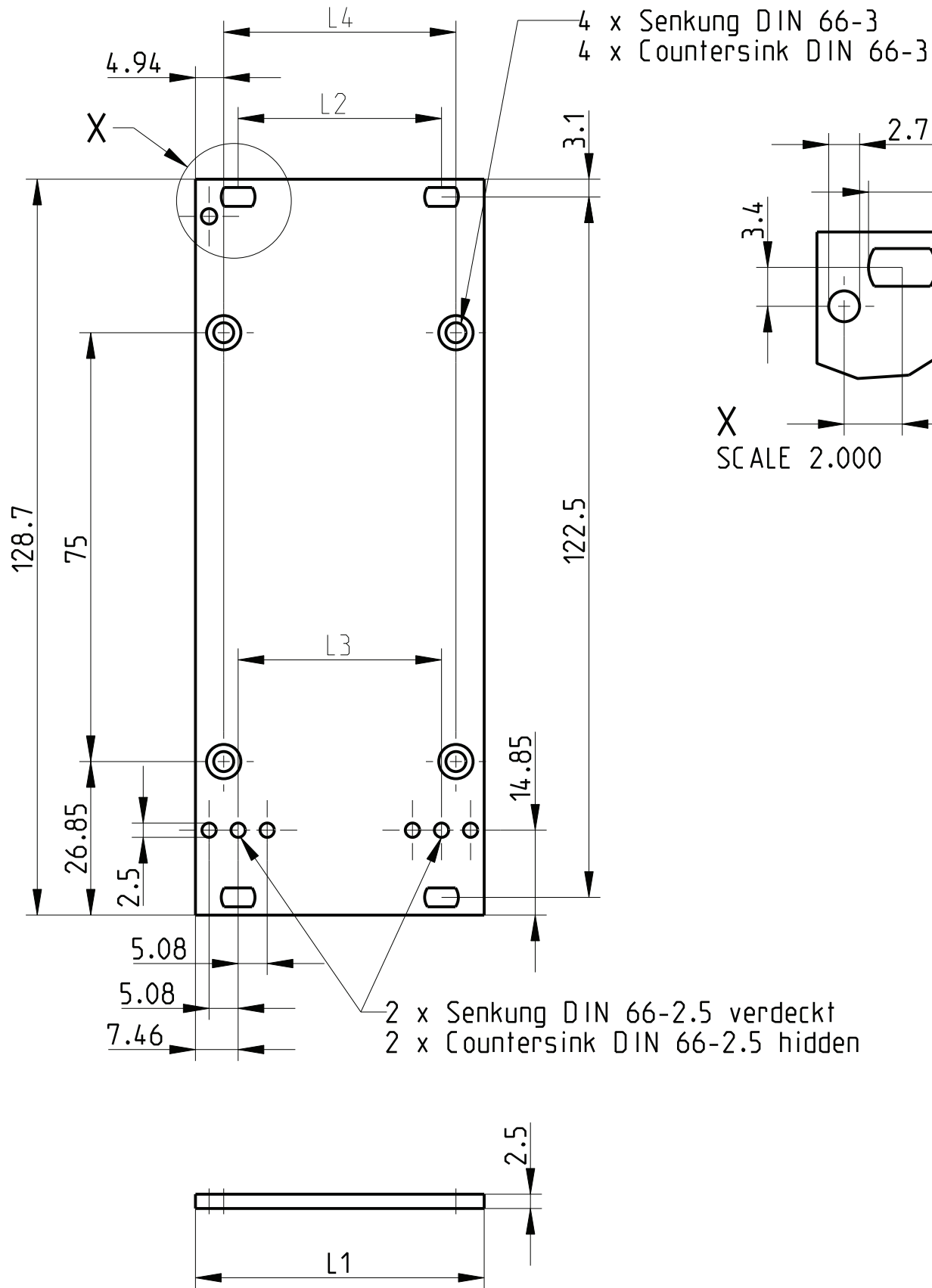


The reproduction, distribution and utilization of this document as well as the communication of its contents to others without explicit authorization is prohibited. Offenders will be held liable for the payment of damages. All rights reserved in the event of the grant of a patent, utility model or design.

Weitergabe sowie Vervielfältigung dieser Unterlagen, Verwertung und Mitteilung ihres Inhalts nicht gestattet, soweit nicht ausdrücklich zugelassen. Zuwiderhandlungen verpflichten zu Schadensersatz. Alle Rechte vorbehalten, insbesondere fuer den Fall der Patentierung oder Uff-Eintragung.



Art.Nr.	Zeichnungs Nr.	L1	n	L2	L3	L4
2) 3685768	226 215.0132.06	30,16	3	----	15,24	20,28
2) 3685628	226 215.0132.07	35,24	4	----	20,32	25,36
2) 3685769	226 215.0132.08	40,32	5	25,40	25,40	30,44
	226 215.0132.09	45,40	6	30,48	30,48	35,52
2) 3685629	226 215.0132.10	50,48	7	35,56	35,56	40,60
	226 215.0132.11	55,56	8	40,64	40,64	45,68
2) 3685630	226 215.0132.12	60,64	9	45,72	45,72	50,76
	226 215.0132.13	65,72	10	50,80	50,80	55,84
2) 3685631	226 215.0132.14	70,80	11	55,88	55,88	60,92
	226 215.0132.15	75,88	12	60,96	60,96	66,00
	226 215.0132.16	80,96	13	66,04	66,04	71,08
	226 215.0132.17	86,04	14	71,12	71,12	76,16
	226 215.0132.18	91,12	15	76,20	76,20	81,24
	226 215.0132.19	96,20	16	81,28	81,28	86,32
	226 215.0132.20	101,28	17	86,36	86,36	91,40
2) 3685636	226 215.0132.21	106,36	18	91,44	91,44	96,48
	226 215.0132.22	111,44	19	96,52	96,52	101,56
	226 215.0132.23	116,52	20	101,60	101,60	106,64
	226 215.0132.24	121,60	21	106,68	106,68	111,72
	226 215.0132.25	126,68	22	111,76	111,76	116,80
	226 215.0132.26	131,76	23	116,84	116,84	121,88
2) 3685637	226 215.0132.27	136,84	24	121,92	121,92	126,96
	226 215.0132.28	141,92	25	127,00	127,00	132,04
	226 215.0132.29	147,00	26	132,08	132,08	137,12
	226 215.0132.30	152,08	27	137,16	137,16	142,20
	226 215.0132.31	157,16	28	142,24	142,24	147,28
	226 215.0132.32	162,24	29	147,32	147,32	152,36
	226 215.0132.33	167,32	30	152,40	152,40	157,44
	226 215.0132.34	172,40	31	157,48	157,48	162,52
	226 215.0132.35	177,48	32	162,56	162,56	167,60
	226 215.0132.36	182,56	33	167,64	167,64	172,68
	226 215.0132.37	187,64	34	172,72	172,72	177,76
	226 215.0132.38	192,72	35	177,80	177,80	182,84
	226 215.0132.39	197,80	36	182,88	182,88	187,92
	226 215.0132.40	202,88	37	187,96	187,96	193,00
	226 215.0132.41	207,96	38	193,04	193,04	198,08
2) 3685638	226 215.0132.42	213,04	39	198,12	198,12	203,16

- 1) eloxal/anodised
- 2) Standardprodukt: alle weiteren Typen auf Anfrage
Standard product: all other types on request
- 3) Technische Aenderungen vorbehalten
Subject to change without notice
- 4) für feststehende Ziehhilfe
for fixed extractor

Dieses Bauteil unterliegt den Reglementierungen der RoHS Richtlinie und deren Umsetzung im ElektroG.

This component is subject to the RoHS directive and its applications within the Electrical and Electronic Equipment Act (ElektroG).

	Toleranzen tolerances		Oberfläche surface		Maßstab/scale 1:1; 2:1	
			1)		Aluminium	
		Date	10.08.95	Frontplatte 3HE Front panel 3U für Steckblock for box type plug-in		1 Blätter sheets
		Name	Kon./Frö			
b	HT0120	27.05.13	Kör.	Prf.	Schaffer	Blatt sheet 1
a	R269	25.04.05	Vish	HEITEC		
Rev.	Rev no.	Date	Name			226 215.0132.06-42 MB b

CAD