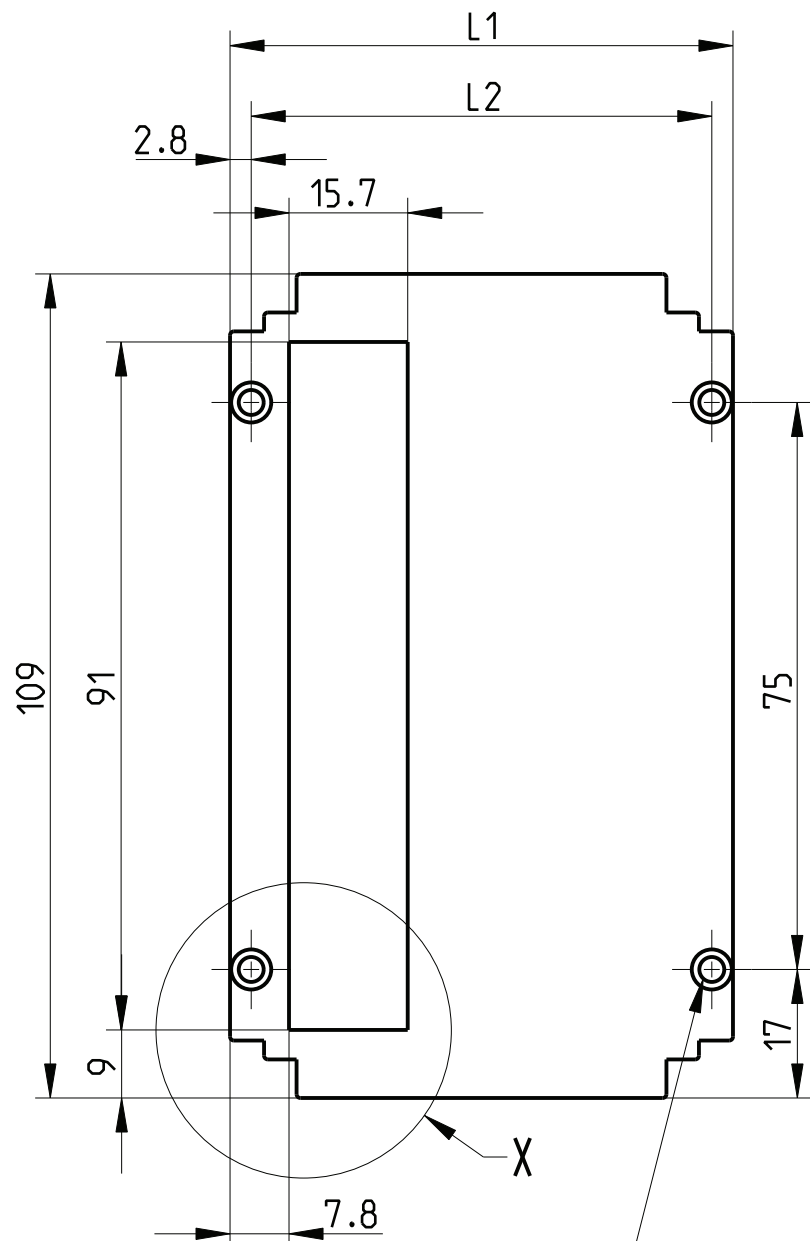
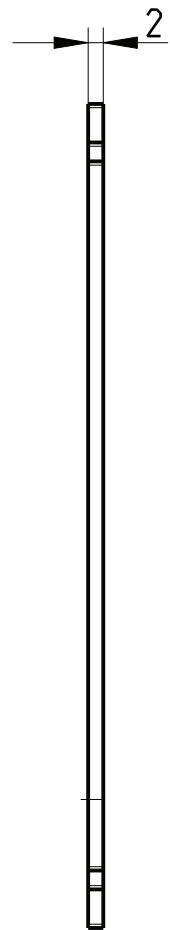


The reproduction, distribution and utilization of this document as well as the communication of its contents to others without explicit authorization is prohibited. Offenders will be held liable for the payment of damages. All rights reserved in the event of the grant of a patent, utility model or design.

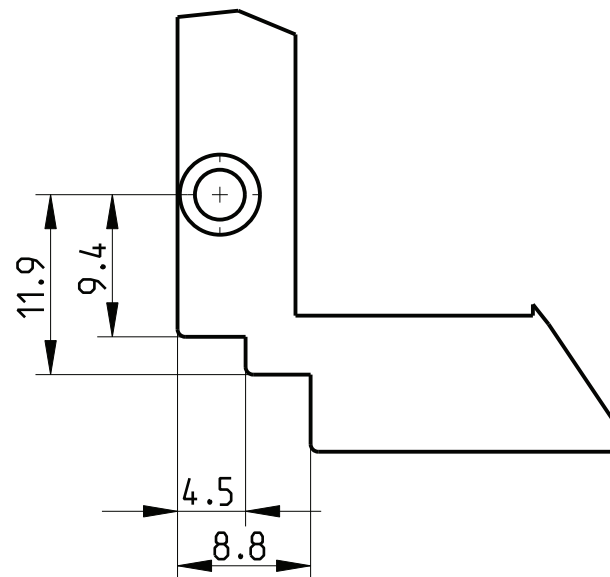
Weitergabe sowie Vervielfältigung dieser Unterlagen, Verwertung und Mitteilung ihres Inhalts nicht gestattet, soweit nicht ausdrücklich zugelassen. Zuwiderhandlungen verpflichten zu Schadensersatz. Alle Rechte vorbehalten, insbesondere fuer den Fall der Patentierung oder Urt-Entragung.



gezeichnete Ausführung Z.-Nr.:14
Drawn version dwg No 14



X
SCALE 2.000



4 x Senkung DIN 66-3
4 x Countersink DIN 66-3

Art.Nr.	Zeichnungs Nr.	L1	L2	TE
Part No.	Drawing No.	L1	L2	TE
2) 3687536	226 215.0204.08	36,04	30,44	8
	226 215.0204.09	41,12	35,52	9
2) 3685707	226 215.0204.10	46,20	40,60	10
	226 215.0204.11	51,28	45,68	11
2) 3685708	226 215.0204.12	56,36	50,76	12
	226 215.0204.13	61,44	55,84	13
2) 3685709	226 215.0204.14	66,52	60,92	14
	226 215.0204.15	71,60	66,00	15
	226 215.0204.16	76,68	71,08	16
	226 215.0204.17	81,76	76,16	17
	226 215.0204.18	86,84	81,24	18
	226 215.0204.19	91,92	86,32	19
	226 215.0204.20	97,00	91,40	20
2) 3685710	226 215.0204.21	102,08	96,48	21
	226 215.0204.22	107,16	101,56	22
	226 215.0204.23	112,24	106,64	23
	226 215.0204.24	117,32	111,72	24
	226 215.0204.25	122,40	116,80	25
	226 215.0204.26	127,48	121,88	26
2) 3685711	226 215.0204.27	132,56	126,96	27
	226 215.0204.28	137,64	132,04	28
	226 215.0204.29	142,72	137,12	29
	226 215.0204.30	147,80	142,20	30
	226 215.0204.31	152,88	147,28	31
	226 215.0204.32	157,96	152,36	32
	226 215.0204.33	163,04	157,44	33
	226 215.0204.34	168,12	162,52	34
	226 215.0204.35	173,20	167,60	35
	226 215.0204.36	178,28	172,68	36
	226 215.0204.37	183,36	177,76	37
	226 215.0204.38	188,44	182,84	38
	226 215.0204.39	193,52	187,92	39
	226 215.0204.40	198,60	193,00	40
	226 215.0204.41	203,68	198,08	41
2) 3685712	226 215.0204.42	208,76	203,16	42
	226 215.0204.44	Not in table		

- 1) entfettet/degreased
- 2) Standardprodukt: alle weiteren Typen auf Anfrage
Standard product: all other types on request
- 3) Technische Aenderungen vorbehalten
Subject to change without notice

Dieses Bauteil unterliegt den Reglementierungen der RoHS Richtlinie und deren Umsetzung im ElektroG.

This component is subject to the RoHS directive and its applications within the Electrical and Electronic Equipment Act (ElektroG).

	Toleranzen tolerances		Oberfläche surface 1)		Maßstab/scale 1:1; 2:1	
					Aluminium	
			Date	10.08.95	Rückwand flach 3HE Rear panel 3U	
			Name	Kon./Frö		
b	HT0120	27.05.13	Kör.	Prf.	Schaffer	für Steckblock/ for Box type plug-in 226 215.0204.08-42 MB b
a	R269	25.04.05	Vish	HEITEC		
Rev.	Rev no.	Date	Name			

CAD

1 Blätter sheets
Blatt sheet 1