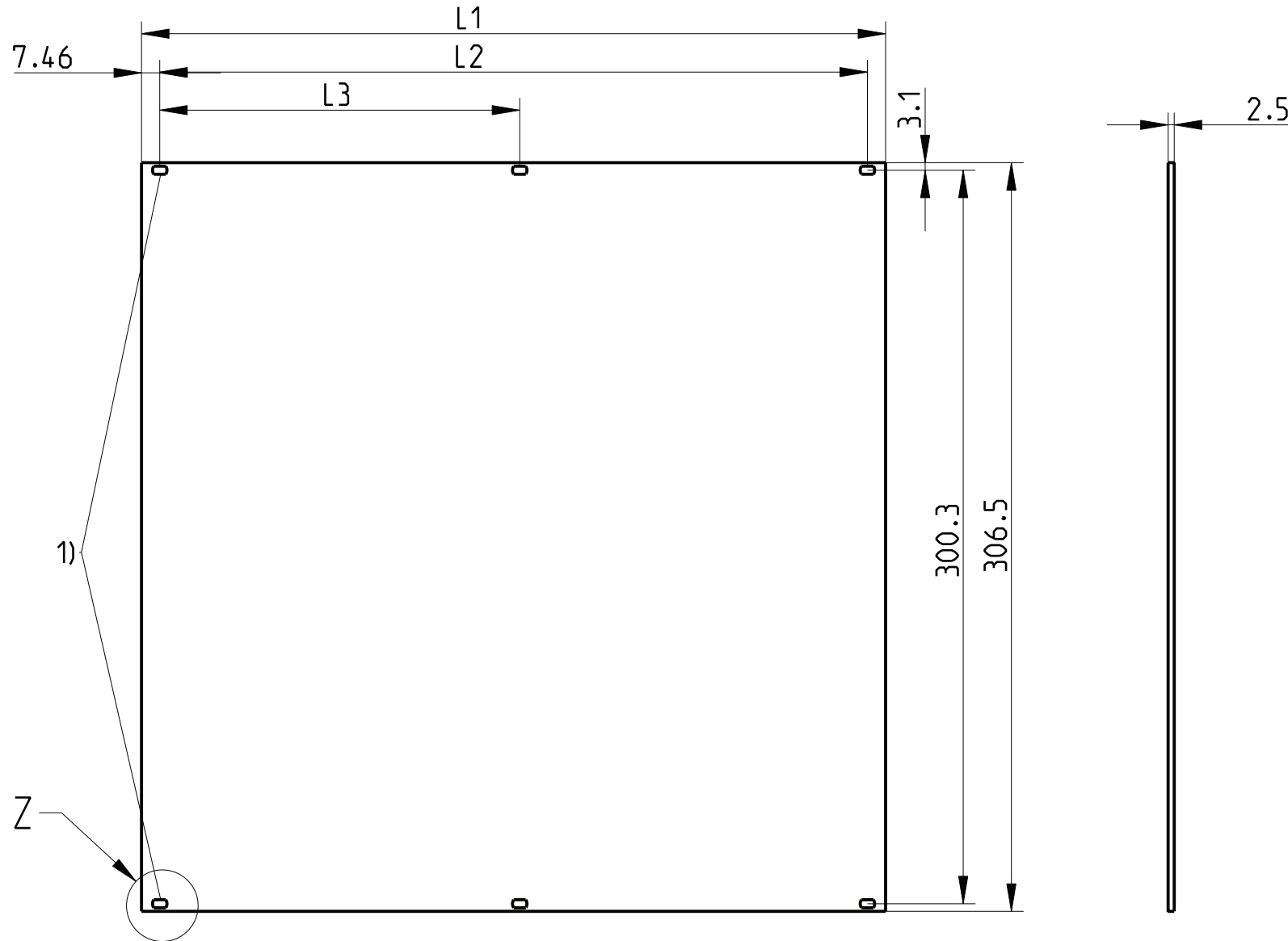


The reproduction, distribution and utilization of this document as well as the communication of its contents to others without explicit authorization is prohibited. Offenders will be held liable for the payment of damages. All rights reserved in the event of the grant of a patent, utility model or design.

Weitergabe sowie Vervielfältigung dieser Unterlagen, Verwertung und Mitteilung ihres Inhalts nicht gestattet, soweit nicht ausdrücklich zugelassen. Zuwiderhandlungen verpflichten zu Schadensersatz. Alle Rechte vorbehalten, insbesondere fuer den Fall der Patentierung oder Uff-Eintragung.

gezeichnete Ausführung Z.-Nr.60
signed design draw.-No.60



| Art.Nr. | Zeichnungs Nr. | Maße/dimensions | | |
|------------|-------------------------------|-----------------|--------|--------|
| Part No. | Drawing No | L1 | L2 | L3 |
| | 226 216.0026.02 ¹⁾ | 9.84 | -- | -- |
| | 226 216.0026.03 | 14.92 | -- | -- |
| | 226 216.0026.04 | 20.00 | -- | -- |
| | 226 216.0026.05 | 25.08 | -- | -- |
| | 226 216.0026.06 | 30.16 | -- | -- |
| | 226 216.0026.07 | 35.24 | -- | -- |
| | 226 216.0026.08 | 40.32 | -- | -- |
| 9904262 | 226 216.0026.10 | 50.48 | 35.56 | -- |
| | 226 216.0026.12 | 60.64 | 45.72 | -- |
| | 226 216.0026.14 | 70.80 | 55.88 | -- |
| | 226 216.0026.19 | 96.20 | 81.28 | -- |
| | 226 216.0026.20 | 101.28 | 86.36 | -- |
| | 226 216.0026.21 | 106.36 | 91.44 | -- |
| | 226 216.0026.22 | 111.44 | 96.52 | -- |
| | 226 216.0026.27 | 136.84 | 121.92 | -- |
| | 226 216.0026.28 | 141.92 | 127.00 | -- |
| | 226 216.0026.40 | 202.88 | 187.96 | -- |
| | 226 216.0026.41 | 207.96 | 193.04 | -- |
| 3) 3684928 | 226 216.0026.42 | 213.04 | 198.12 | -- |
| | 226 216.0026.60 | 304.48 | 289.56 | 147.32 |
| | 226 216.0026.61 | 309.56 | 294.64 | 147.32 |
| | 226 216.0026.62 | 314.64 | 299.72 | 152.40 |
| 3) 3684929 | 226 216.0026.63 | 319.72 | 304.80 | 152.40 |
| | 226 216.0026.81 | 411.16 | 396.24 | 198.12 |
| 3) 3684930 | 226 216.0026.84 | 426.40 | 411.48 | 203.20 |

1) nur bei Ausführung 226 216.0026.02 - Ø2.4
only version 226 216.0026.02 - Ø2.4

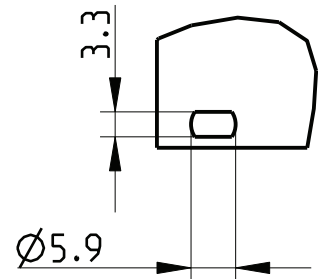
2) farblos eloxiert
clear anodised

3) Standardprodukt: alle weiteren Typen auf Anfrage
Standard product: all other types on request

4) Technische Aenderungen vorbehalten
Subject to change without notice

Dieses Bauteil unterliegt den Reglementierungen der RoHS Richtlinie und deren Umsetzung im ElektroG.

This component is subject to the RoHS directive and its applications within the Electrical and Electronic Equipment Act (ElektroG).



Z
SCALE 1:1

| | | | | | | |
|------|-----------------------|----------|-----------------------|---------------|---|-------------------------|
| | Toleranzen tolerances | | Oberfläche surface 2) | | Maßstab/scale 1:2.5; 1:1 | |
| | | | | | Aluminium | |
| | | | Date | 17.10.94 | Frontplatte 7HE flach Front panel 7U flat als Leerplatzabdeckung as filler panel | |
| | | | Name | Kon./Fr ö | | |
| b | HT0120 | 27.05.13 | Kör. | Prf. | Schaffer | 1 Blätter sheets |
| a | R269 | 21.05.05 | Vish | | | |
| Rev. | Rev no. | Date | Name | HEITEC | | Blatt sheet |
| | | | | | | 1 |
| | | | | | | 226 216.0026.02-84 MB b |

CAD