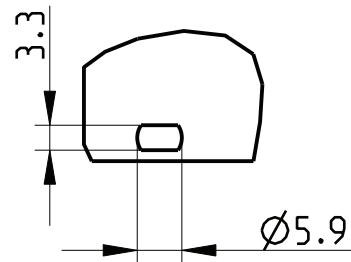
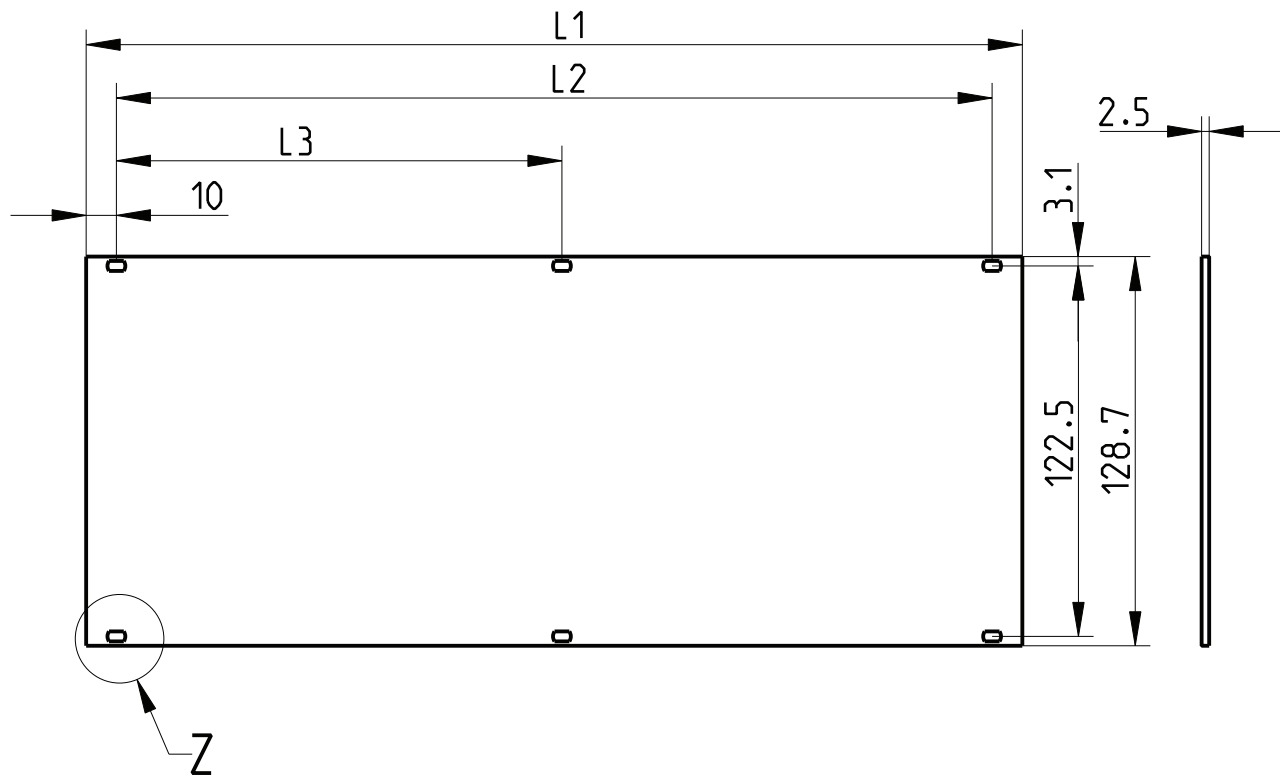


gezeichnete Ausführung Z.-Nr.61
signed design draw.-No.61



Z
SCALE 1:1

Zeichnungs Nr.			Art.Nr.	Zeichnungs Nr.			
Drawing No	L1	L2	Part No.	Drawing No	L1	L2	L3
226 216.0128.03	14,92	-----		226 216.0128.44	223,20	203,20	-----
226 216.0128.04	20,00	-----		226 216.0128.45	228,28	208,28	-----
226 216.0128.05	25,08	-----		226 216.0128.46	233,36	213,36	-----
226 216.0128.06	30,16	-----		226 216.0128.47	238,44	218,44	-----
226 216.0128.07	35,24	-----		226 216.0128.48	243,52	223,52	-----
226 216.0128.08	40,32	-----		226 216.0128.49	248,60	228,60	-----
226 216.0128.09	45,40	-----		226 216.0128.50	253,68	233,68	-----
226 216.0128.10	50,48	-----		226 216.0128.51	258,76	238,76	-----
226 216.0128.11	55,56	35,56	-----	226 216.0128.52	263,84	243,84	-----
226 216.0128.12	60,64	40,64	-----	226 216.0128.53	268,92	248,92	-----
226 216.0128.13	65,72	45,72	-----	226 216.0128.54	274,00	254,00	-----
226 216.0128.14	70,80	50,80	-----	226 216.0128.55	279,08	259,08	-----
226 216.0128.15	75,88	55,88	-----	226 216.0128.56	284,16	264,16	-----
226 216.0128.16	80,96	60,96	-----	226 216.0128.57	289,24	269,24	-----
226 216.0128.17	86,04	66,04	-----	226 216.0128.58	294,32	274,32	-----
226 216.0128.18	91,12	71,12	-----	226 216.0128.59	299,40	279,40	-----
226 216.0128.19	96,20	76,20	-----	226 216.0128.60	304,48	284,48	-----
226 216.0128.20	101,28	81,28	-----	226 216.0128.61	309,56	289,56	147,32
226 216.0128.21	106,36	86,36	-----	226 216.0128.62	314,64	294,64	147,32
226 216.0128.22	111,44	91,44	-----	226 216.0128.63	319,72	299,72	152,40
226 216.0128.23	116,52	96,52	-----	226 216.0128.64	324,80	304,80	152,40
226 216.0128.24	121,60	101,60	-----	226 216.0128.65	329,88	309,88	157,48
226 216.0128.25	126,68	106,68	-----	226 216.0128.66	334,96	314,96	157,48
226 216.0128.26	131,76	111,76	-----	226 216.0128.67	340,04	320,04	162,56
226 216.0128.27	136,84	116,84	-----	226 216.0128.68	345,12	325,12	162,56
226 216.0128.28	141,92	121,92	-----	226 216.0128.69	350,20	330,20	167,64
226 216.0128.29	147,00	127,00	-----	226 216.0128.70	355,28	335,28	167,64
226 216.0128.30	152,08	132,08	-----	226 216.0128.71	360,36	340,36	172,72
226 216.0128.31	157,16	137,16	-----	226 216.0128.72	365,44	345,44	172,72
226 216.0128.32	162,24	142,24	-----	226 216.0128.73	370,52	350,52	177,80
226 216.0128.33	167,32	147,32	-----	226 216.0128.74	375,60	355,60	177,80
226 216.0128.34	172,40	152,40	-----	226 216.0128.75	380,68	360,68	182,88
226 216.0128.35	177,48	157,48	-----	226 216.0128.76	385,76	365,76	182,88
226 216.0128.36	182,56	162,56	-----	226 216.0128.77	390,84	370,84	187,96
226 216.0128.37	187,64	167,64	-----	226 216.0128.78	395,92	375,92	187,96
226 216.0128.38	192,72	172,72	-----	226 216.0128.79	401,00	381,00	193,04
226 216.0128.39	197,80	177,80	-----	226 216.0128.80	406,08	386,08	193,04
226 216.0128.40	202,88	182,88	-----	226 216.0128.81	411,16	391,16	198,12
226 216.0128.41	207,96	187,96	-----	226 216.0128.82	416,24	396,24	198,12
226 216.0128.42	213,04	193,04	-----	226 216.0128.83	421,32	401,32	203,20
226 216.0128.43	218,12	198,12	-----	226 216.0128.84	426,40	406,40	203,20
226 216.0128.44	223,20	203,20	-----	226 216.0128.85	431,48	411,48	203,20

- 1) farblos eloxiert
clear anodised
- 2) Standardprodukt: alle weiteren
Typen auf Anfrage
Standard product:
all other types on request
- 3) Technische Aenderungen vorbehalten
Subject to change without notice

Dieses Bauteil unterliegt den Reglementierungen der RoHS Richtlinie und deren Umsetzung im ElektroG.

This component is subject to the RoHS directive and its applications within the Electrical and Electronic Equipment Act (ElektroG).

	Toleranzen tolerances		Oberfläche surface		Maßstab/scale 1:2,5; 1:1	
			1)		Aluminium	
			Date	13.11.96	Abdeckung hinten 3HE Cover rear 3U für Einbau ohne L-Profil assembly without L-profile	
			Name	Kon./Fr ö		
b	HT0120	27.05.13	Kör.	Prf.	Schaffer	1 Blätter sheets
a	R269	27.04.05	Vish			
Rev.	Rev no.	Date	Name	HEITEC		Blatt sheet
						1

CAD

The reproduction, distribution and utilization of this document as well as the communication of its contents to others without explicit authorization is prohibited. Offenders will be held liable for the payment of damages. All rights reserved in the event of the grant of a patent, utility model or design.

Weitergabe sowie Vervielfältigung dieser Unterlagen, Verwertung und Mitteilung ihres Inhalts nicht gestattet, soweit nicht ausdrücklich zugelassen. Zuwiderhandlungen verpflichten zu Schadensersatz. Alle Rechte vorbehalten, insbesondere fuer den Fall der Patenterteilung oder Uff-Eintragung.