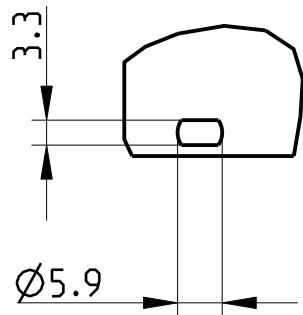
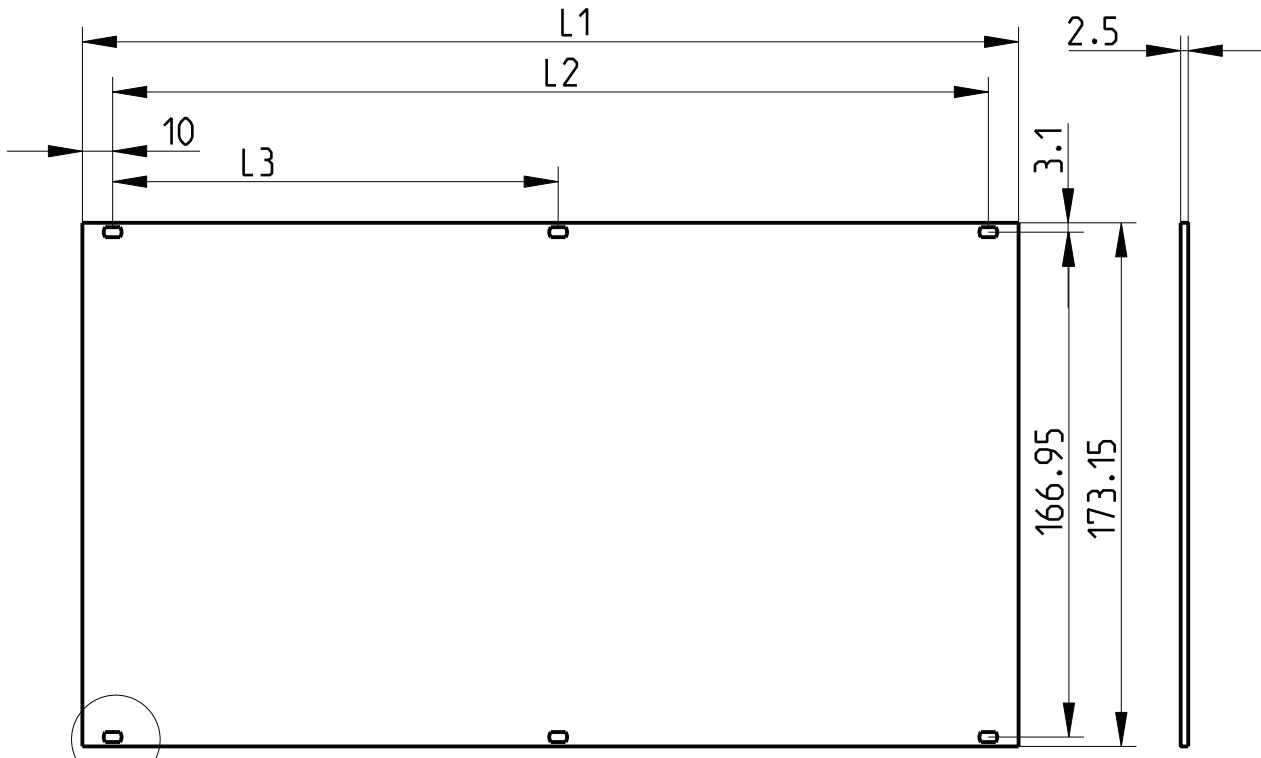


gezeichnete Ausführung Z.-Nr.61
signed design draw.-No.61



Z
SCALE 1:1

Zeichnungs Nr.			Art.Nr.	Zeichnungs Nr.		
Drawing No	L1	L2	Part No.	Drawing No	L1	L2
226 216.0129.03	14,92	-----		226 216.0129.44	223,20	203,20
226 216.0129.04	20,00	-----		226 216.0129.45	228,28	208,28
226 216.0129.05	25,08	-----		226 216.0129.46	233,36	213,36
226 216.0129.06	30,16	-----		226 216.0129.47	238,44	218,44
226 216.0129.07	35,24	-----		226 216.0129.48	243,52	223,52
226 216.0129.08	40,32	-----		226 216.0129.49	248,60	228,60
226 216.0129.09	45,40	-----		226 216.0129.50	253,68	233,68
226 216.0129.10	50,48	-----		226 216.0129.51	258,76	238,76
226 216.0129.11	55,56	35,56		226 216.0129.52	263,84	243,84
226 216.0129.12	60,64	40,64		226 216.0129.53	268,92	248,92
226 216.0129.13	65,72	45,72		226 216.0129.54	274,00	254,00
226 216.0129.14	70,80	50,80		226 216.0129.55	279,08	259,08
226 216.0129.15	75,88	55,88		226 216.0129.56	284,16	264,16
226 216.0129.16	80,96	60,96		226 216.0129.57	289,24	269,24
226 216.0129.17	86,04	66,04		226 216.0129.58	294,32	274,32
226 216.0129.18	91,12	71,12		226 216.0129.59	299,40	279,40
226 216.0129.19	96,20	76,20		226 216.0129.60	304,48	284,48
226 216.0129.20	101,28	81,28		226 216.0129.61	309,56	289,56
226 216.0129.21	106,36	86,36		226 216.0129.62	314,64	294,64
226 216.0129.22	111,44	91,44		226 216.0129.63	319,72	299,72
226 216.0129.23	116,52	96,52		226 216.0129.64	324,80	304,80
226 216.0129.24	121,60	101,60		226 216.0129.65	329,88	309,88
226 216.0129.25	126,68	106,68		226 216.0129.66	334,96	314,96
226 216.0129.26	131,76	111,76		226 216.0129.67	340,04	320,04
226 216.0129.27	136,84	116,84		226 216.0129.68	345,12	325,12
226 216.0129.28	141,92	121,92		226 216.0129.69	350,20	330,20
226 216.0129.29	147,00	127,00		226 216.0129.70	355,28	335,28
226 216.0129.30	152,08	132,08		226 216.0129.71	360,36	340,36
226 216.0129.31	157,16	137,16		226 216.0129.72	365,44	345,44
226 216.0129.32	162,24	142,24		226 216.0129.73	370,52	350,52
226 216.0129.33	167,32	147,32		226 216.0129.74	375,60	355,60
226 216.0129.34	172,40	152,40		226 216.0129.75	380,68	360,68
226 216.0129.35	177,48	157,48		226 216.0129.76	385,76	365,76
226 216.0129.36	182,56	162,56		226 216.0129.77	390,84	370,84
226 216.0129.37	187,64	167,64		226 216.0129.78	395,92	375,92
226 216.0129.38	192,72	172,72		226 216.0129.79	401,00	381,00
226 216.0129.39	197,80	177,80		226 216.0129.80	406,08	386,08
226 216.0129.40	202,88	182,88		226 216.0129.81	411,16	391,16
226 216.0129.41	207,96	187,96		226 216.0129.82	416,24	396,24
226 216.0129.42	213,04	193,04		226 216.0129.83	421,32	401,32
226 216.0129.43	218,12	198,12		226 216.0129.84	426,40	406,40
226 216.0129.44	223,20	203,20		226 216.0129.85	431,48	411,48

2) 3684746

1) farblos eloxiert
clear anodised

2) Standardprodukt: alle weiteren
Typen auf Anfrage
Standard product:
all other types on request

3) Technische Aenderungen vorbehalten
Subject to change without notice

Dieses Bauteil unterliegt den Reglementierungen der RoHS Richtlinie
und deren Umsetzung im ElektroG.

This component is subject to the RoHS directive and its applications
within the Electrical and Electronic Equipment Act (ElektroG).

	Toleranzen tolerances		Oberfläche surface 1)		Maßstab/scale 1:2.5; 1:1		
					Aluminium		
			Date	14.11.96	Abdeckung hinten 4HE Cover Rear 4U für Einbau ohne L-Profil assembly without L-profile		
			Name	Kon./Frö			
b	HT0120	27.05.13	Kör.	Prf.	Schaffer	1 Blätter sheets	
a	R269	27.04.05	Vish	HEITEC		Blatt sheet	
Rev.	Rev no.	Date	Name				
						226 216.0129.03-85 MB b	1

CAD

The reproduction, distribution and utilization of this document as well as the communication of its contents to others without explicit authorization is prohibited. Offenders will be held liable for the payment of damages. All rights reserved in the event of the grant of a patent, utility model or design.

Weitergabe sowie Vervielfältigung dieser Unterlagen, Verwertung und Mitteilung ihres Inhalts ist nicht gestattet, soweit nicht ausdrücklich zugelassen. Zuwiderhandlungen verpflichten zu Schadensersatz. Alle Rechte vorbehalten, insbesondere fuer den Fall der Patenterteilung oder Uff-Eintragung.