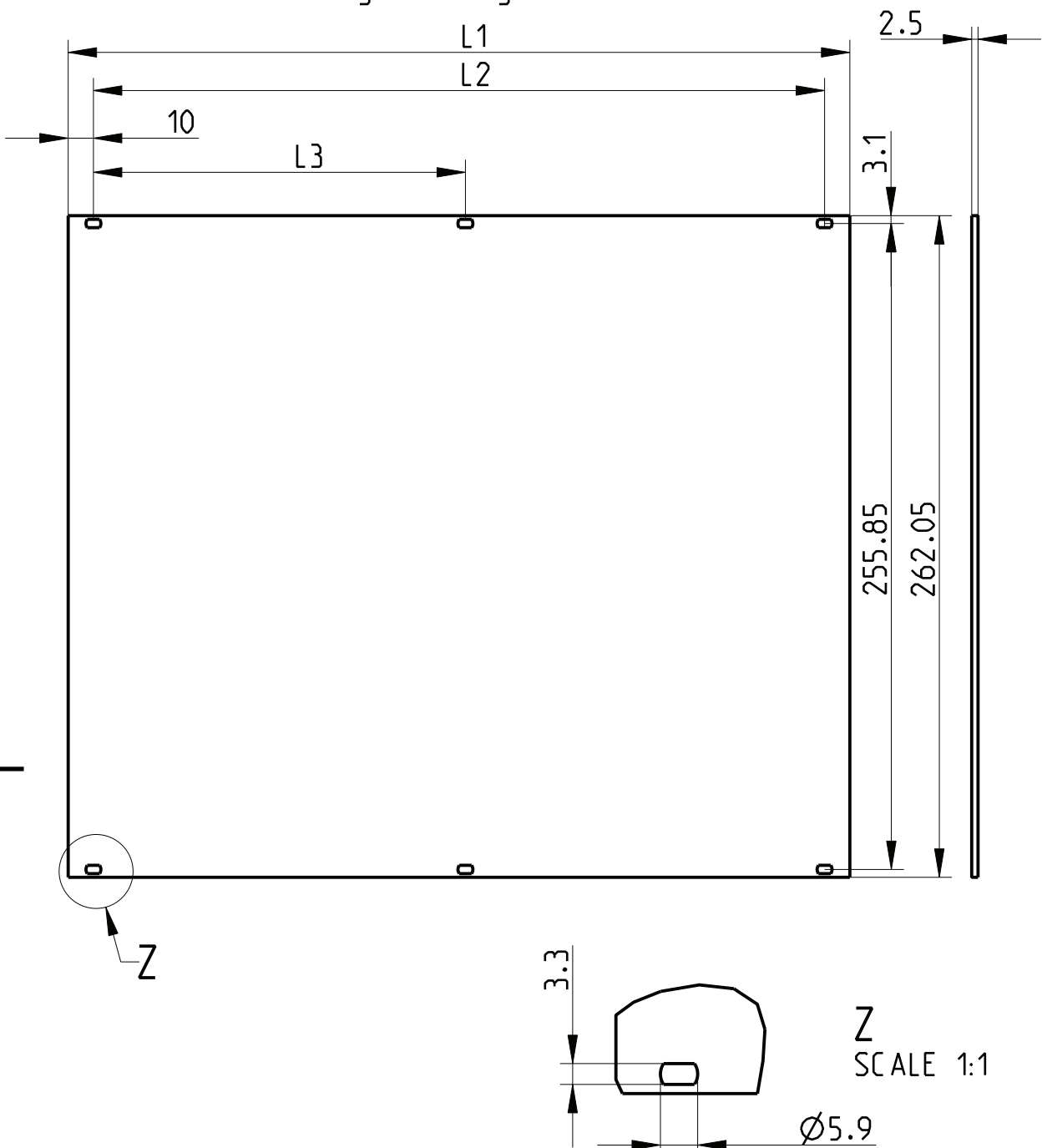


gezeichnete Ausführung Z.-Nr.61
signed design draw.-No.61



Zeichnungs Nr.	L1	L2	L3	Art.Nr.	Zeichnungs Nr.	L1	L2	L3
Drawing No				Part No.	Drawing No			
226 216.0130.03	14,92	-----	-----		226 216.0130.44	223,20	203,20	-----
226 216.0130.04	20,00	-----	-----		226 216.0130.45	228,28	208,28	-----
226 216.0130.05	25,08	-----	-----		226 216.0130.46	233,36	213,36	-----
226 216.0130.06	30,16	-----	-----		226 216.0130.47	238,44	218,44	-----
226 216.0130.07	35,24	-----	-----		226 216.0130.48	243,52	223,52	-----
226 216.0130.08	40,32	-----	-----		226 216.0130.49	248,60	228,60	-----
226 216.0130.09	45,40	-----	-----		226 216.0130.50	253,68	233,68	-----
226 216.0130.10	50,48	-----	-----		226 216.0130.51	258,76	238,76	-----
226 216.0130.11	55,56	35,56	-----		226 216.0130.52	263,84	243,84	-----
226 216.0130.12	60,64	40,64	-----		226 216.0130.53	268,92	248,92	-----
226 216.0130.13	65,72	45,72	-----		226 216.0130.54	274,00	254,00	-----
226 216.0130.14	70,80	50,80	-----		226 216.0130.55	279,08	259,08	-----
226 216.0130.15	75,88	55,88	-----		226 216.0130.56	284,16	264,16	-----
226 216.0130.16	80,96	60,96	-----		226 216.0130.57	289,24	269,24	-----
226 216.0130.17	86,04	66,04	-----		226 216.0130.58	294,32	274,32	-----
226 216.0130.18	91,12	71,12	-----		226 216.0130.59	299,40	279,40	-----
226 216.0130.19	96,20	76,20	-----		226 216.0130.60	304,48	284,48	-----
226 216.0130.20	101,28	81,28	-----		226 216.0130.61	309,56	289,56	147,32
226 216.0130.21	106,36	86,36	-----		226 216.0130.62	314,64	294,64	147,32
226 216.0130.22	111,44	91,44	-----		226 216.0130.63	319,72	299,72	152,40
226 216.0130.23	116,52	96,52	-----		226 216.0130.64	324,80	304,80	152,40
226 216.0130.24	121,60	101,60	-----		226 216.0130.65	329,88	309,88	157,48
226 216.0130.25	126,68	106,68	-----		226 216.0130.66	334,96	314,96	157,48
226 216.0130.26	131,76	111,76	-----		226 216.0130.67	340,04	320,04	162,56
226 216.0130.27	136,84	116,84	-----		226 216.0130.68	345,12	325,12	162,56
226 216.0130.28	141,92	121,92	-----		226 216.0130.69	350,20	330,20	167,64
226 216.0130.29	147,00	127,00	-----		226 216.0130.70	355,28	335,28	167,64
226 216.0130.30	152,08	132,08	-----		226 216.0130.71	360,36	340,36	172,72
226 216.0130.31	157,16	137,16	-----		226 216.0130.72	365,44	345,44	172,72
226 216.0130.32	162,24	142,24	-----		226 216.0130.73	370,52	350,52	177,80
226 216.0130.33	167,32	147,32	-----		226 216.0130.74	375,60	355,60	177,80
226 216.0130.34	172,40	152,40	-----		226 216.0130.75	380,68	360,68	182,88
226 216.0130.35	177,48	157,48	-----		226 216.0130.76	385,76	365,76	182,88
226 216.0130.36	182,56	162,56	-----		226 216.0130.77	390,84	370,84	187,96
226 216.0130.37	187,64	167,64	-----		226 216.0130.78	395,92	375,92	187,96
226 216.0130.38	192,72	172,72	-----		226 216.0130.79	401,00	381,00	193,04
226 216.0130.39	197,80	177,80	-----		226 216.0130.80	406,08	386,08	193,04
226 216.0130.40	202,88	182,88	-----		226 216.0130.81	411,16	391,16	198,12
226 216.0130.41	207,96	187,96	-----		226 216.0130.82	416,24	396,24	198,12
226 216.0130.42	213,04	193,04	-----		226 216.0130.83	421,32	401,32	203,20
226 216.0130.43	218,12	198,12	-----		226 216.0130.84	426,40	406,40	203,20
226 216.0130.44	223,20	203,20	-----	2) 3684746	226 216.0130.85	431,48	411,48	203,20

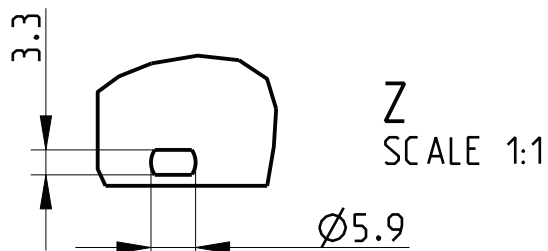
The reproduction, distribution and utilization of this document as well as the communication of its contents to others without explicit authorization is prohibited. Offenders will be held liable for the payment of damages. All rights reserved in the event of the grant of a patent, utility model or design.

Weitergabe sowie Vervielfältigung dieser Unterlage, Verwertung und Mitteilung ihres Inhalts ist nicht gestattet, soweit nicht ausdrücklich zugelassen. Zuwiderhandlungen verpflichten zu Schadensersatz. Alle Rechte vorbehalten, insbesondere fuer den Fall der Patenterteilung oder Uff-Eintragung.

- 1) farblos eloxiert
clear anodised
- 2) Standardprodukt: alle weiteren Typen auf Anfrage
Standard product:
all other types on request
- 3) Technische Aenderungen vorbehalten
Subject to change without notice

Dieses Bauteil unterliegt den Reglementierungen der RoHS Richtlinie und deren Umsetzung im ElektroG.

This component is subject to the RoHS directive and its applications within the Electrical and Electronic Equipment Act (ElektroG).



CAD

	Toleranzen tolerances		Oberfläche surface		Maßstab/scale 1:2.5; 1:1	
			1)		Aluminium	
			Date	15.11.96	Abdeckung hinten 6HE Cover Rear 6U für Einbau ohne L-Profil assembly without L-profile	
			Name	Kon./Fr ö		
b	HT0120	27.05.13	Kör.	Prf.	Schaffer	1 Blätter sheets
a	R269	28.04.05	Vish			
Rev.	Rev no.	Date	Name	HEITEC		Blatt sheet 1
					226 216.0130.03-85 MB b	