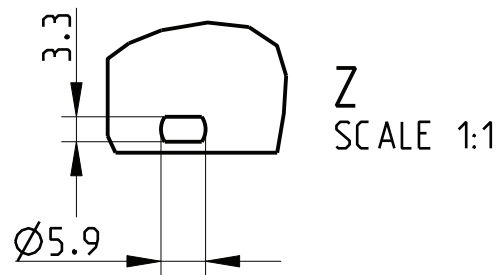
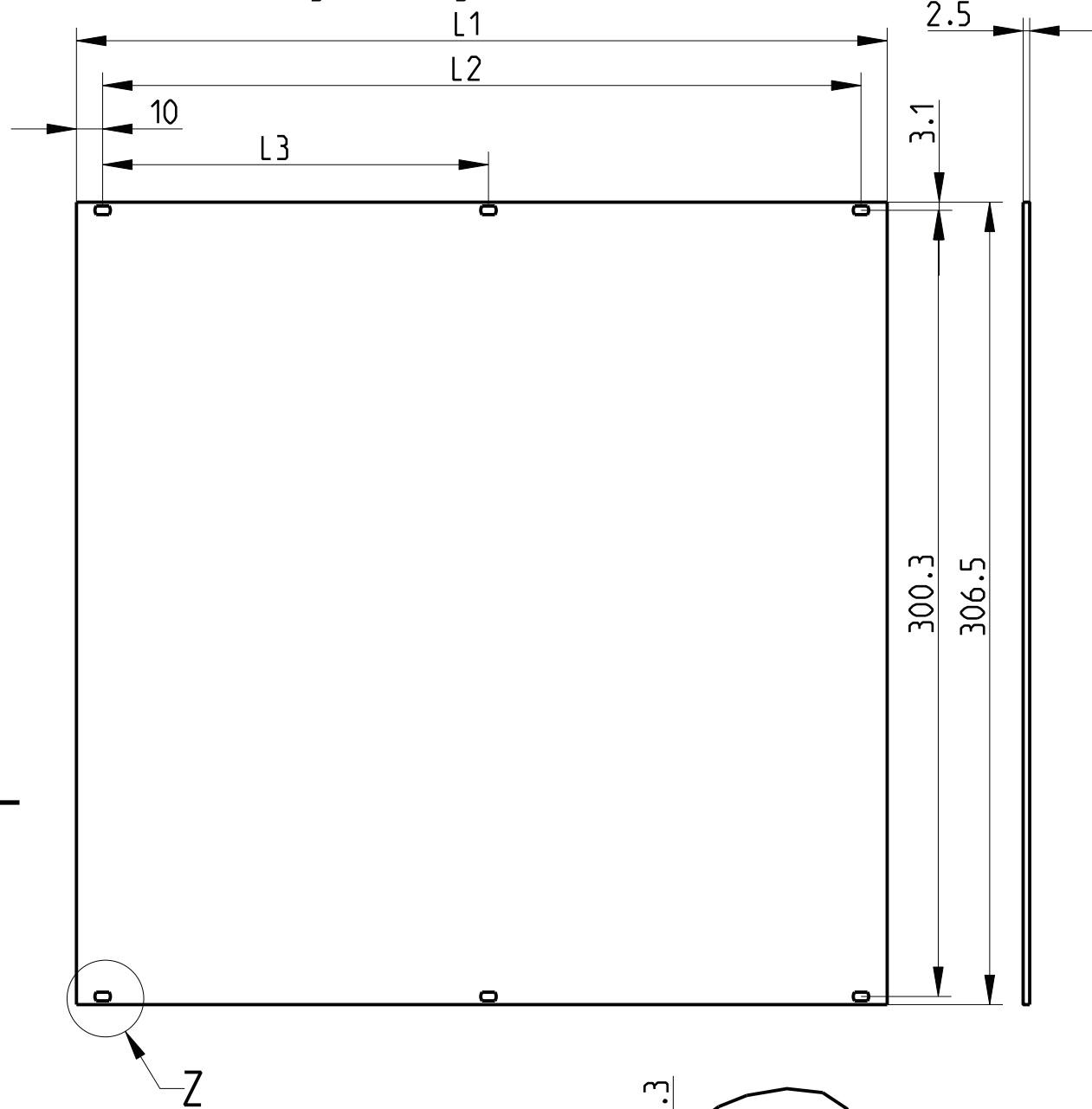


gezeichnete Ausführung Z.-Nr.61
signed design draw.-No.61



- 1) farblos eloxiert
clear anodised
- 2) Standardprodukt: alle weiteren Typen auf Anfrage
Standard product: all other types on request
- 3) Technische Aenderungen vorbehalten
Subject to change without notice

Dieses Bauteil unterliegt den Reglementierungen der RoHS Richtlinie und deren Umsetzung im ElektroG.

This component is subject to the RoHS directive and its applications within the Electrical and Electronic Equipment Act (ElektroG).

Zeichnungs Nr.	L1	L2	L3	Art.Nr.	Zeichnungs Nr.	L1	L2	L3
Drawing No	L1	L2	L3	Part No.	Drawing No	L1	L2	L3
226 216.0131.03	14,92	-----	-----		226 216.0131.44	223,20	203,20	-----
226 216.0131.04	20,00	-----	-----		226 216.0131.45	228,28	208,28	-----
226 216.0131.05	25,08	-----	-----		226 216.0131.46	233,36	213,36	-----
226 216.0131.06	30,16	-----	-----		226 216.0131.47	238,44	218,44	-----
226 216.0131.07	35,24	-----	-----		226 216.0131.48	243,52	223,52	-----
226 216.0131.08	40,32	-----	-----		226 216.0131.49	248,60	228,60	-----
226 216.0131.09	45,40	-----	-----		226 216.0131.50	253,68	233,68	-----
226 216.0131.10	50,48	-----	-----		226 216.0131.51	258,76	238,76	-----
226 216.0131.11	55,56	35,56	-----		226 216.0131.52	263,84	243,84	-----
226 216.0131.12	60,64	40,64	-----		226 216.0131.53	268,92	248,92	-----
226 216.0131.13	65,72	45,72	-----		226 216.0131.54	274,00	254,00	-----
226 216.0131.14	70,80	50,80	-----		226 216.0131.55	279,08	259,08	-----
226 216.0131.15	75,88	55,88	-----		226 216.0131.56	284,16	264,16	-----
226 216.0131.16	80,96	60,96	-----		226 216.0131.57	289,24	269,24	-----
226 216.0131.17	86,04	66,04	-----		226 216.0131.58	294,32	274,32	-----
226 216.0131.18	91,12	71,12	-----		226 216.0131.59	299,40	279,40	-----
226 216.0131.19	96,20	76,20	-----		226 216.0131.60	304,48	284,48	-----
226 216.0131.20	101,28	81,28	-----		226 216.0131.61	309,56	289,56	147,32
226 216.0131.21	106,36	86,36	-----		226 216.0131.62	314,64	294,64	147,32
226 216.0131.22	111,44	91,44	-----		226 216.0131.63	319,72	299,72	152,40
226 216.0131.23	116,52	96,52	-----		226 216.0131.64	324,80	304,80	152,40
226 216.0131.24	121,60	101,60	-----		226 216.0131.65	329,88	309,88	157,48
226 216.0131.25	126,68	106,68	-----		226 216.0131.66	334,96	314,96	157,48
226 216.0131.26	131,76	111,76	-----		226 216.0131.67	340,04	320,04	162,56
226 216.0131.27	136,84	116,84	-----		226 216.0131.68	345,12	325,12	162,56
226 216.0131.28	141,92	121,92	-----		226 216.0131.69	350,20	330,20	167,64
226 216.0131.29	147,00	127,00	-----		226 216.0131.70	355,28	335,28	167,64
226 216.0131.30	152,08	132,08	-----		226 216.0131.71	360,36	340,36	172,72
226 216.0131.31	157,16	137,16	-----		226 216.0131.72	365,44	345,44	172,72
226 216.0131.32	162,24	142,24	-----		226 216.0131.73	370,52	350,52	177,80
226 216.0131.33	167,32	147,32	-----		226 216.0131.74	375,60	355,60	177,80
226 216.0131.34	172,40	152,40	-----		226 216.0131.75	380,68	360,68	182,88
226 216.0131.35	177,48	157,48	-----		226 216.0131.76	385,76	365,76	182,88
226 216.0131.36	182,56	162,56	-----		226 216.0131.77	390,84	370,84	187,96
226 216.0131.37	187,64	167,64	-----		226 216.0131.78	395,92	375,92	187,96
226 216.0131.38	192,72	172,72	-----		226 216.0131.79	401,00	381,00	193,04
226 216.0131.39	197,80	177,80	-----		226 216.0131.80	406,08	386,08	193,04
226 216.0131.40	202,88	182,88	-----		226 216.0131.81	411,16	391,16	198,12
226 216.0131.41	207,96	187,96	-----		226 216.0131.82	416,24	396,24	198,12
226 216.0131.42	213,04	193,04	-----		226 216.0131.83	421,32	401,32	203,20
226 216.0131.43	218,12	198,12	-----		226 216.0131.84	426,40	406,40	203,20
226 216.0131.44	223,20	203,20	-----	2) 3684747	226 216.0131.85	431,48	411,48	203,20

	Toleranzen tolerances		Oberfläche surface 1)		Maßstab/scale 1:2.5; 1:1		1 Blätter sheets
					Aluminium		
			Date	15.11.96	Abdeckung hinten 7HE Cover Rear 7U für Einbau ohne L-Profil assembly without L-profile		1 Blatt sheet
			Name	Kon./Frö			
b	HT0120	27.05.13	Kör.	Prf. Schaffer	HEITEC		1
a	R269	27.04.05	Vish				
Rev.	Rev no.	Date	Name		226 216.0131.03-85 MB b		1

The reproduction, distribution and utilization of this document as well as the communication of its contents to others without explicit authorization is prohibited. Offenders will be held liable for the payment of damages. All rights reserved in the event of the grant of a patent, utility model or design.

Weitergabe sowie Vervielfältigung dieser Unterlage, Verwertung und Mitteilung ihres Inhalts ist nicht gestattet, soweit nicht ausdrücklich zugelassen. Zuwiderhandlungen verpflichten zu Schadensersatz. Alle Rechte vorbehalten, insbesondere fuer den Fall der Patentierung oder Uff-Eintragung.

CAD