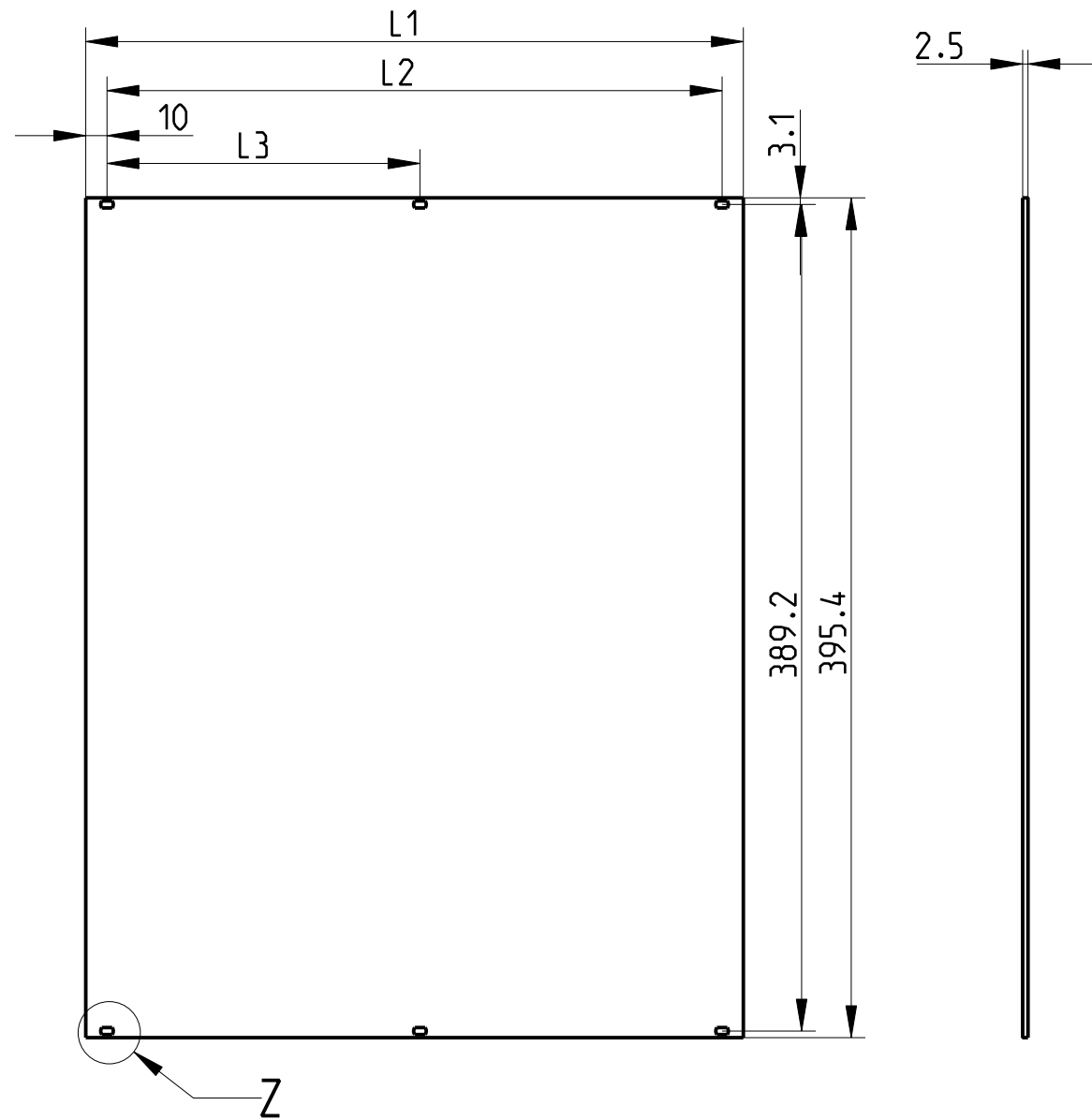


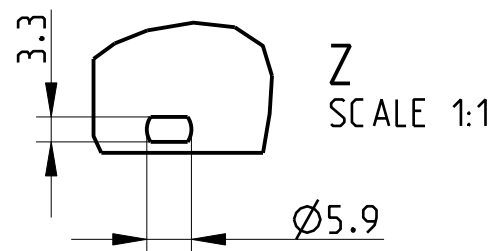
gezeichnete Ausführung Z.-Nr.:.61
signed design draw.-No.:.61



- 1) farblos eloxiert
clear anodised
- 2) Standardprodukt: alle weiteren
Typen auf Anfrage
Standard product:
all other types on request
- 3) Technische Aenderungen vorbehalten
Subject to change without notice

Dieses Bauteil unterliegt den Reglementierungen der RoHS Richtlinie
und deren Umsetzung im ElektroG.

This component is subject to the RoHS directive and its applications
within the Electrical and Electronic Equipment Act (ElektroG).



Zeichnungs Nr.	L1	L2	L3	Art.Nr.	Zeichnungs Nr.	L1	L2	L3
Drawing No	L1	L2	L3	Part No.	Drawing No	L1	L2	L3
226 216.0132.03	14,92	-----	-----		226 216.0132.44	223,20	203,20	-----
226 216.0132.04	20,00	-----	-----		226 216.0132.45	228,28	208,28	-----
226 216.0132.05	25,08	-----	-----		226 216.0132.46	233,36	213,36	-----
226 216.0132.06	30,16	-----	-----		226 216.0132.47	238,44	218,44	-----
226 216.0132.07	35,24	-----	-----		226 216.0132.48	243,52	223,52	-----
226 216.0132.08	40,32	-----	-----		226 216.0132.49	248,60	228,60	-----
226 216.0132.09	45,40	-----	-----		226 216.0132.50	253,68	233,68	-----
226 216.0132.10	50,48	-----	-----		226 216.0132.51	258,76	238,76	-----
226 216.0132.11	55,56	35,56	-----		226 216.0132.52	263,84	243,84	-----
226 216.0132.12	60,64	40,64	-----		226 216.0132.53	268,92	248,92	-----
226 216.0132.13	65,72	45,72	-----		226 216.0132.54	274,00	254,00	-----
226 216.0132.14	70,80	50,80	-----		226 216.0132.55	279,08	259,08	-----
226 216.0132.15	75,88	55,88	-----		226 216.0132.56	284,16	264,16	-----
226 216.0132.16	80,96	60,96	-----		226 216.0132.57	289,24	269,24	-----
226 216.0132.17	86,04	66,04	-----		226 216.0132.58	294,32	274,32	-----
226 216.0132.18	91,12	71,12	-----		226 216.0132.59	299,40	279,40	-----
226 216.0132.19	96,20	76,20	-----		226 216.0132.60	304,48	284,48	-----
226 216.0132.20	101,28	81,28	-----		226 216.0132.61	309,56	289,56	147,32
226 216.0132.21	106,36	86,36	-----		226 216.0132.62	314,64	294,64	147,32
226 216.0132.22	111,44	91,44	-----		226 216.0132.63	319,72	299,72	152,40
226 216.0132.23	116,52	96,52	-----		226 216.0132.64	324,80	304,80	152,40
226 216.0132.24	121,60	101,60	-----		226 216.0132.65	329,88	309,88	157,48
226 216.0132.25	126,68	106,68	-----		226 216.0132.66	334,96	314,96	157,48
226 216.0132.26	131,76	111,76	-----		226 216.0132.67	340,04	320,04	162,56
226 216.0132.27	136,84	116,84	-----		226 216.0132.68	345,12	325,12	162,56
226 216.0132.28	141,92	121,92	-----		226 216.0132.69	350,20	330,20	167,64
226 216.0132.29	147,00	127,00	-----		226 216.0132.70	355,28	335,28	167,64
226 216.0132.30	152,08	132,08	-----		226 216.0132.71	360,36	340,36	172,72
226 216.0132.31	157,16	137,16	-----		226 216.0132.72	365,44	345,44	172,72
226 216.0132.32	162,24	142,24	-----		226 216.0132.73	370,52	350,52	177,80
226 216.0132.33	167,32	147,32	-----		226 216.0132.74	375,60	355,60	177,80
226 216.0132.34	172,40	152,40	-----		226 216.0132.75	380,68	360,68	182,88
226 216.0132.35	177,48	157,48	-----		226 216.0132.76	385,76	365,76	182,88
226 216.0132.36	182,56	162,56	-----		226 216.0132.77	390,84	370,84	187,96
226 216.0132.37	187,64	167,64	-----		226 216.0132.78	395,92	375,92	187,96
226 216.0132.38	192,72	172,72	-----		226 216.0132.79	401,00	381,00	193,04
226 216.0132.39	197,80	177,80	-----		226 216.0132.80	406,08	386,08	193,04
226 216.0132.40	202,88	182,88	-----		226 216.0132.81	411,16	391,16	198,12
226 216.0132.41	207,96	187,96	-----		226 216.0132.82	416,24	396,24	198,12
226 216.0132.42	213,04	193,04	-----		226 216.0132.83	421,32	401,32	203,20
226 216.0132.43	218,12	198,12	-----		226 216.0132.84	426,40	406,40	203,20
226 216.0132.44	223,20	203,20	-----	2) 3684748	226 216.0132.85	431,48	411,48	203,20

	Toleranzen tolerances		Oberfläche surface 1)		Maßstab/scale 1:2.5; 1:1	
					Aluminium	
			Date	15.05.96	Abdeckung hinten 9HE Cover Rear 9U für Einbau ohne L-Profil assembly without L-profile	
			Name	Kon./Fr]		
b	HT0120	27.05.13	Kör.	Prf.	Schaffer	1 Blätter sheets
a	R269	28.04.05	Vish			
Rev.	Rev no.	Date	Name	HEITEC		Blatt sheet
						1
						A3 226 216.0132.03-85 MB b

CAD

The reproduction, distribution and utilization of this document as well as the communication of its contents to others without explicit authorization is prohibited. Offenders will be held liable for the payment of damages. All rights reserved in the event of the grant of a patent, utility model or design.

Weitergabe sowie Vervielfältigung dieser Unterlagen, Verwertung und Mitteilung ihres Inhalts ist nicht gestattet, soweit nicht ausdrücklich zugelassen. Zuwiderhandlungen verpflichten zu Schadensersatz. Alle Rechte vorbehalten, insbesondere fuer den Fall der Patentierung oder Uff-Eintragung.