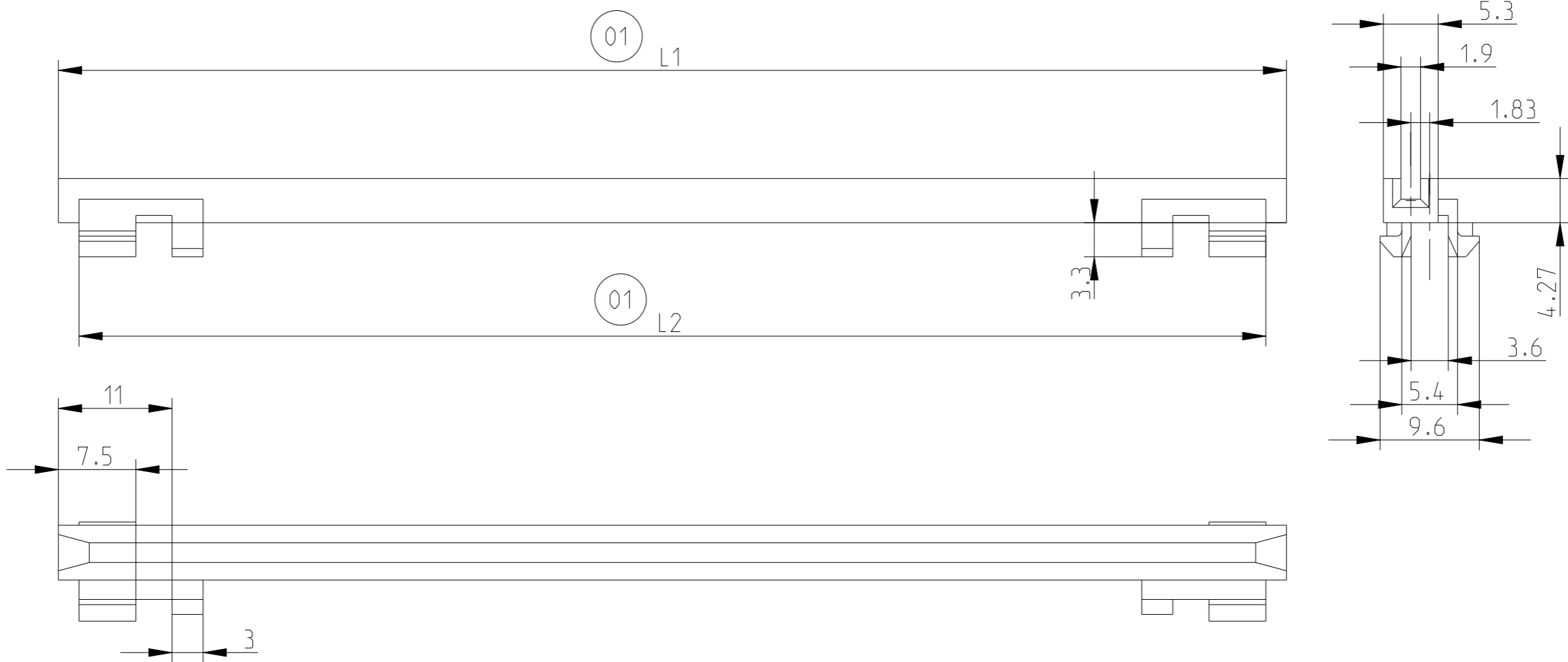


The reproduction, distribution and utilization of this document as well as the communication of its contents to others without explicit authorization is prohibited. Offenders will be held liable for the payment of damages. All rights reserved in the event of the grant of a patent, utility model or design.



Zeichnung / drawing	für LP for PCB	L1	L2	Artikel / part no. VE 10St / pack of 10
HT01024**RV53_160	160	118.8	114.8	3606140
HT01024**RV53_220	220	178.8	174.8	3606200

1) Standardprodukt: alle weiteren Typen auf Anfrage
Standard product: all other types on request

2) Technische Aenderungen vorbehalten
Subject to change without notice

Dieses Bauteil unterliegt den Reglementierungen der RoHS Richtlinie und deren Umsetzung im ElektroG.

This component is subject to the RoHS directive and its applications within the Electrical and Electronic Equipment Act (ElektroG).

	Toleranzen tolerances		Oberfläche surface		Maßstab/scale 1:1	
	Date 03.07.14		Name Kör.		Kunststoff / plastic (Noryl)	
02	HT0519	22.11.23	Trä.	Prf.	Führungsleiste für Kassetten	
01	HT0486	17.05.23	Kör.	Guide rail for box type unit		1 Blätter sheets
Rev.	Rev no.	Date	Name	HEITEC		Blatt sheet
HT0102402RV53_160-220						1

CAD

Weitergabe sowie Vervielfältigung dieser Unterlagen, Verwertung und Mitteilung ihres Inhalts nicht gestattet, soweit nicht ausdrücklich zugelassen. Zuwiderhandlungen verpflichten zu Schadensersatz. Alle Rechte vorbehalten, insbesondere fuer den Fall der Patenterteilung oder Gk-Eintragung.