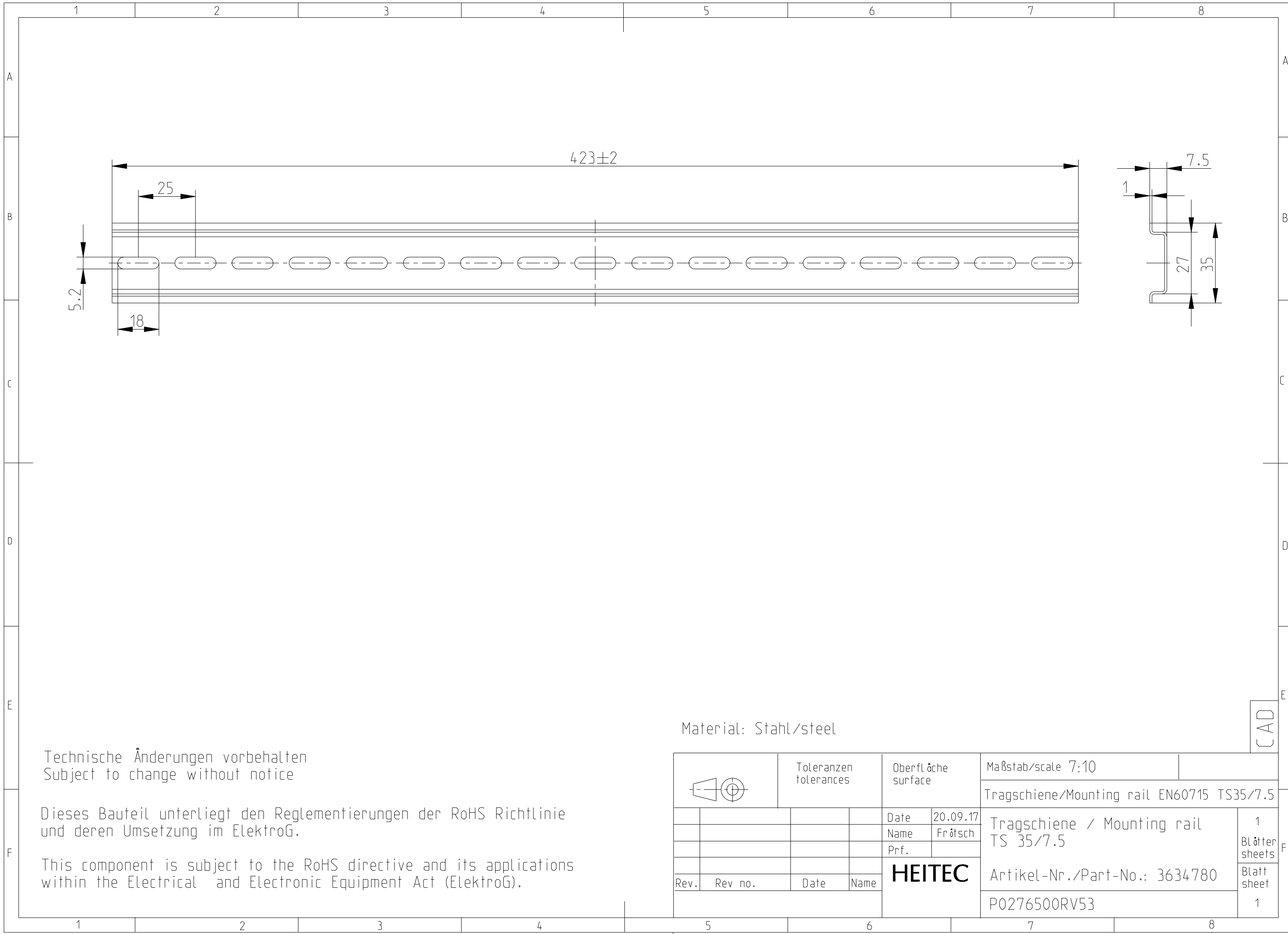


Weitergabe sowie Vervielfältigung dieses Dokuments, Ver-
 wertung und Mitteilung seines Inhalts sind verboten, soweit
 nicht ausdrücklich von HEITEC AG gestattet. Zuwiderhandlungen
 verpflichten zu Schadensersatz. Alle Rechte für den Fall der Patent-,
 Gebrauchsmuster- oder Geschmacksmusterrechte vorbehalten.

Passing on as well as duplication of this document, utilization and report
 of its contents are prohibited unless expressly permitted by HEITEC AG.
 Violation obligates compensation for damages. All rights reserved with
 regard to patent claims or submission of design or utility patent.



Technische Änderungen vorbehalten
 Subject to change without notice

Dieses Bauteil unterliegt den Reglementierungen der RoHS Richtlinie
 und deren Umsetzung im ElektroG.

This component is subject to the RoHS directive and its applications
 within the Electrical and Electronic Equipment Act (ElektroG).

Material: Stahl/steel

CAD

	Toleranzen tolerances		Oberfläche surface		Maßstab/scale 7:10	
					Tragschiene/Mounting rail EN60715 TS35/7.5	
Rev.	Rev no.	Date	Name	Date	Tragschiene / Mounting rail TS 35/7.5	
				20.09.17	Artikel-Nr./Part-No.: 3634780 P0276500RV53	
				Frötsch		
				Prf.	1 Blätter sheets	
				HEITEC		1 Blatt sheet
						1