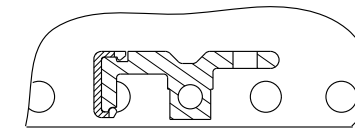
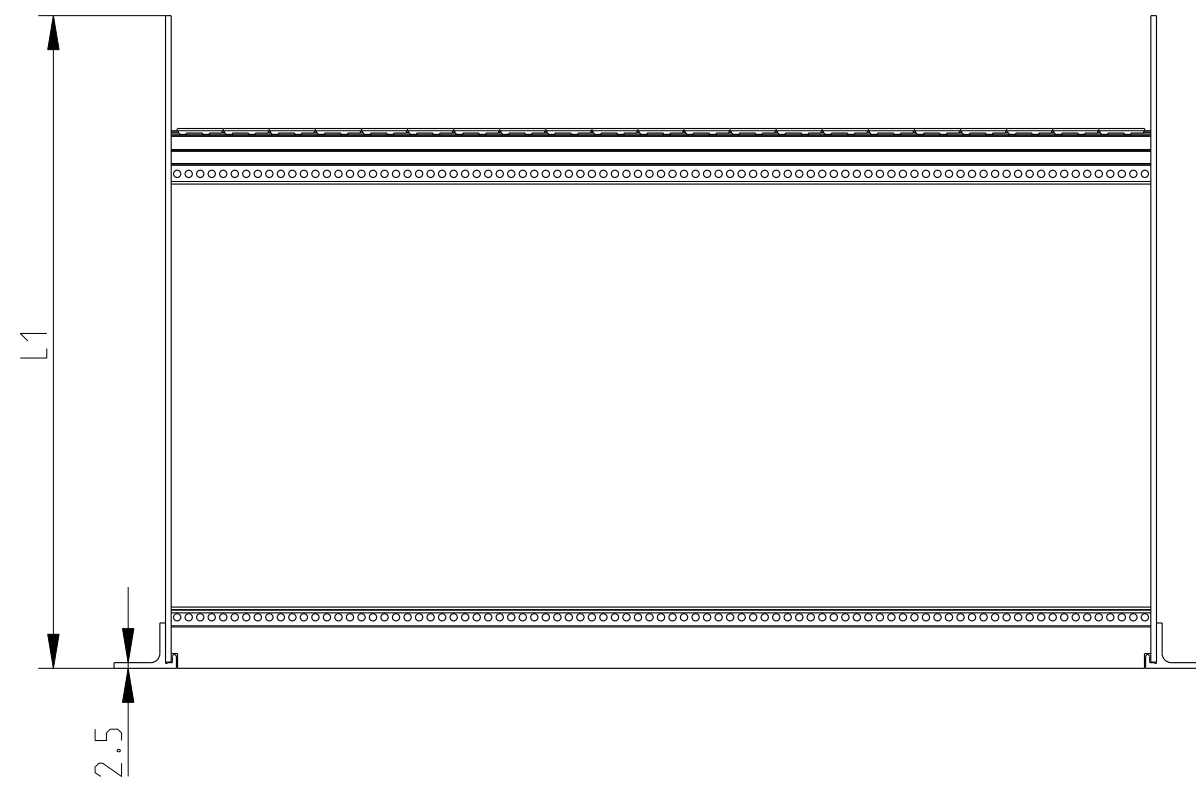


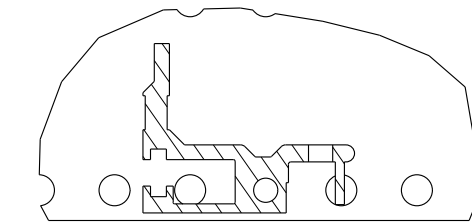
A-A Detail X



X 1:1

Ausführung 1:
Hintere Verbindungsschienen
für Busplattenmontage

Type 1:
rear horizontal rails for backplane



X 1:1

Ausführung 2:
Hintere Verbindungsschienen
für Einzelsteckverbinder

Type 2:
rear horizontal rails for single connector

2)

Ausf.1 / type1	Ausf.2 / type2	L1
Artikel Nr./part no.	Artikel Nr./part no.	
3685.235		248
3684.028	3684.037	288
3685.236		308
3684.029	3684.038	348
3685.237		368
3684.030	3684.039	408

01

1) matt gebeizt, farblos chromatiert
clear chromated

2) Standardprodukt: alle weiteren
Typen auf Anfrage
Standard product:
all other types on request

3) Technische Änderungen vorbehalten
Subject to change without notice

Dieses Bauteil unterliegt den Reglementierungen der RoHS Richtlinie
und deren Umsetzung im ElektroG.

This component is subject to the RoHS directive and its applications
within the Electrical and Electronic Equipment Act (ElektroG).

Weitergabe sowie Vervielfältigung dieser Unterlagen, Ver-
wertung und Mitteilung ihres Inhalts ist ohne schriftliche Ver-
einbarung ausdrücklich untersagt. Alle Rechte vorbehalten.
 The reproduction, distribution and utilization of this document as well as
the communication of its contents to others without explicit authorization
is expressly prohibited. All rights reserved in the event of a patent, utility model or design.

CAD

	Toleranzen tolerances		Oberfläche surface 1)		Maßstab/scale 1:5	
					Aluminium	
				Date	20.02.14	HeiPac Vario 4HE (3+1)
				Name	Kör.	
02	HT0224	03.11.15	Kör.	Prf.		Baugruppenträger subrack
01	HT0181	15.01.15	Kör.			
Rev.	Rev no.	Date	Name	HEITEC		HT0090902RM52
						1 Blätter sheets Blatt sheet 1