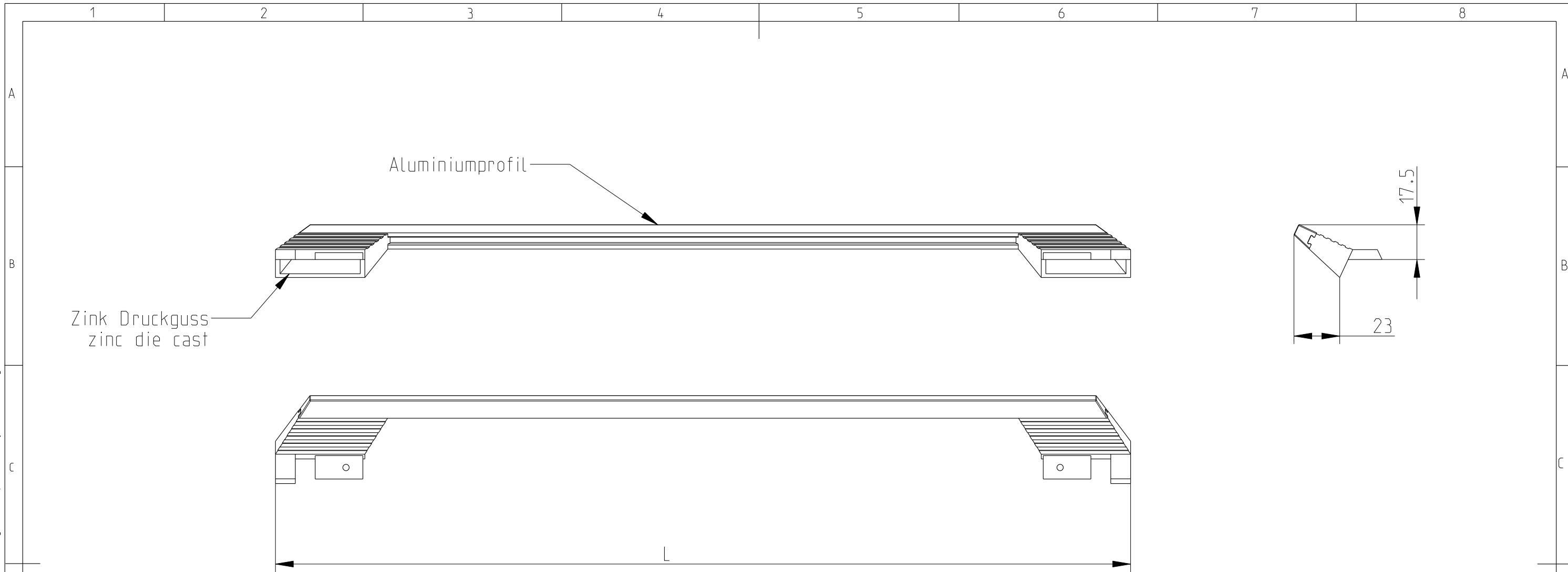


The reproduction, distribution and utilization of this document as well as the communication of its contents to others without explicit authorization is prohibited. Offenders will be held liable for the payment of damages. All rights reserved in the event of the grant of a patent, utility model or design.

Weitergabe sowie Vervielfältigung dieser Unterlage, Verwertung und Mitteilung ihres Inhalts ist nicht gestattet, soweit nicht ausdrücklich zugelassen. Zuwiderhandlungen verpflichten zu Schadensersatz. Alle Rechte vorbehalten, insbesondere fuer den Fall der Patenterteilung oder DM-Eintragung.



Pulverbeschichtet RAL 7035
Powder coated RAL 7035

- 1) Standardprodukt: alle weiteren Typen auf Anfrage
Standard product: all other types on request

- 2) Technische Aenderungen vorbehalten
Subject to change without notice

Dieses Bauteil unterliegt den Reglementierungen der RoHS Richtlinie und deren Umsetzung im ElektroG.

This component is subject to the RoHS directive and its applications within the Electrical and Electronic Equipment Act (ElektroG).

Art. Nr.	Zeichnungs Nr.	L
Part No.	Drawing No.	
3981350	_001	250.4
3981360	_002	310.4
3981370	_003	370.4
3981380	_004	430.4

	Toleranzen tolerances		Oberfläche surface -----		Maßstab/scale 1:1; 3:1		
	Date	12.06.14	Tragegriff Handle		1 Blätter sheets Blatt sheet 1		
Name	Kör.						
01	HT0224	03.11.15	Kör.	HEITEC		HT0100301RV53-001_004	
Rev.	Rev no.	Date	Name				

CAD