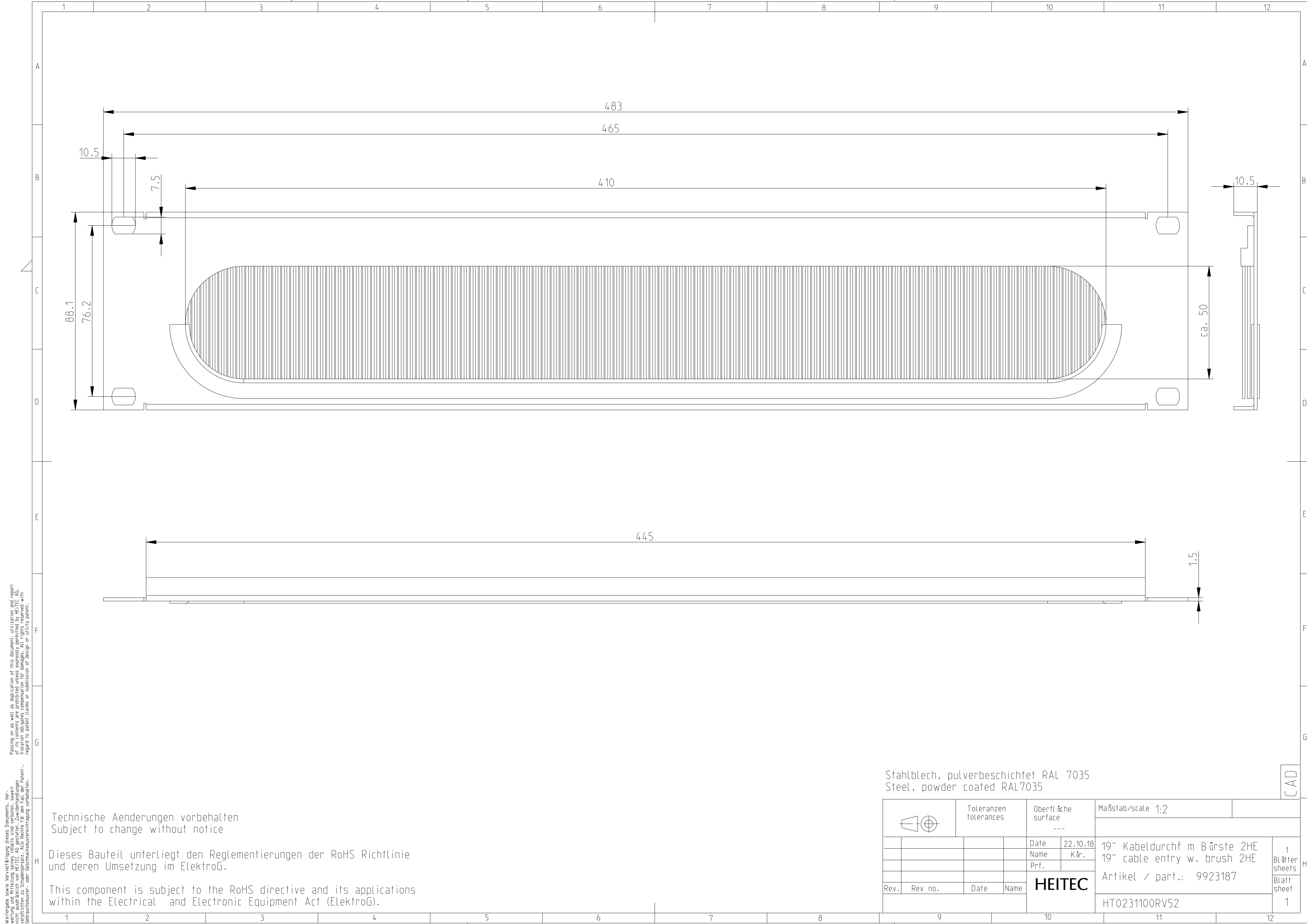


Weitergabe sowie Vervielfältigung dieses Dokuments, Verwertung und Mitteilung seines Inhalts sind verboten, soweit nicht ausdrücklich gestattet. Alle Rechte, insbesondere Patente-, Gebrauchsmuster- oder Geschmacksmustereinträge vorbehalten.



Technische Änderungen vorbehalten
 Subject to change without notice

Dieses Bauteil unterliegt den Reglementierungen der RoHS Richtlinie
 und deren Umsetzung im ElektroG.

This component is subject to the RoHS directive and its applications
 within the Electrical and Electronic Equipment Act (ElektroG).

Stahlblech, pulverbeschichtet RAL 7035
 Steel, powder coated RAL7035

		Toleranzen tolerances		Oberfläche surface		Maßstab/scale 1:2	

				Date	22.10.18	19" Kabeldurchf m Bürste 2HE 19" cable entry w. brush 2HE	
				Name	Kör.		
				Prf.		Artikel / part.: 9923187 HT0231100RV52	
Rev.	Rev no.	Date	Name	HEITEC			
						1	Blätter sheets
						1	Blatt sheet

CAD