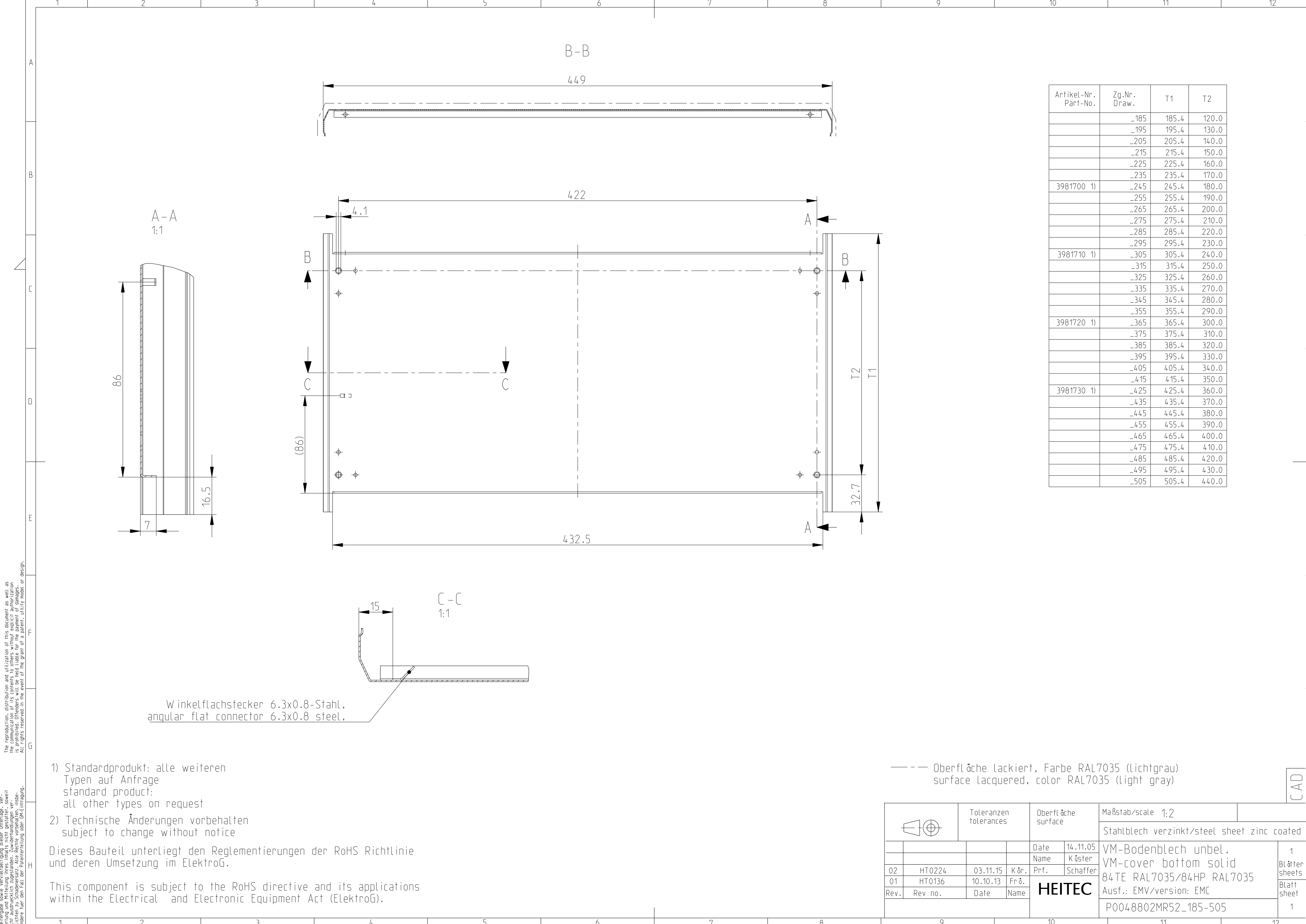


Weitergabe sowie Vervielfältigung dieser Unterlagen, Verwertung und Mitteilung ihres Inhalts ist nicht gestattet, soweit nicht ausdrücklich zugestanden. Zuwiderhandlungen werden verfolgt. Sondere hier den Fall der Patentierung oder GfL-Eintragung.



Winkel Flachstecker 6.3x0.8-Stahl.
angular flat connector 6.3x0.8 steel.

- 1) Standardprodukt: alle weiteren Typen auf Anfrage
standard product: all other types on request
- 2) Technische Änderungen vorbehalten
subject to change without notice

Dieses Bauteil unterliegt den Reglementierungen der RoHS Richtlinie und deren Umsetzung im ElektroG.

This component is subject to the RoHS directive and its applications within the Electrical and Electronic Equipment Act (ElektroG).

--- Oberfläche lackiert, Farbe RAL7035 (Lichtgrau)
surface lacquered, color RAL7035 (light gray)

Artikel-Nr. Part-No.	Zg.Nr. Draw.	T1	T2
	_185	185.4	120.0
	_195	195.4	130.0
	_205	205.4	140.0
	_215	215.4	150.0
	_225	225.4	160.0
	_235	235.4	170.0
3981700 1)	_245	245.4	180.0
	_255	255.4	190.0
	_265	265.4	200.0
	_275	275.4	210.0
	_285	285.4	220.0
	_295	295.4	230.0
3981710 1)	_305	305.4	240.0
	_315	315.4	250.0
	_325	325.4	260.0
	_335	335.4	270.0
	_345	345.4	280.0
	_355	355.4	290.0
3981720 1)	_365	365.4	300.0
	_375	375.4	310.0
	_385	385.4	320.0
	_395	395.4	330.0
	_405	405.4	340.0
	_415	415.4	350.0
3981730 1)	_425	425.4	360.0
	_435	435.4	370.0
	_445	445.4	380.0
	_455	455.4	390.0
	_465	465.4	400.0
	_475	475.4	410.0
	_485	485.4	420.0
	_495	495.4	430.0
	_505	505.4	440.0

	Toleranzen tolerances		Oberfläche surface		Maßstab/scale 1:2	
					Stahlblech verzinkt/steel sheet zinc coated	
			Date	14.11.05	VM-Bodenblech unbel. VM-cover bottom solid	
			Name	Küster		
02	HT0224	03.11.15	Kör.	Prf. Schaffer	84TE RAL7035/84HP RAL7035	
01	HT0136	10.10.13	Frö.		Ausf.: EMV/version: EMC	
Rev.	Rev no.	Date	Name	HEITEC		1 Blätter sheets Blatt sheet 1
					P0048802MR52_185-505	

CAD